

铜陵市人民防空办公室文件

铜人防〔2019〕34号

关于印发《铜陵市实施〈人民防空工程设备设施标志和着色标准〉办法》的通知

各有关单位：

为进一步规范我市人防工程标志标识工作，经人防办研究决定，《铜陵市实施〈人民防空工程设备设施标志和着色标准〉办法》自本通知下发之日起执行。

凡未竣工验收的人防工程，市人防办将依据《人民防空工程设备设施标志和着色标准》进行竣工验收；已竣工验收的人防工程，我办积极倡导开发建设或使用管理单位按照本办法做好人防工程的标志标识工作。

附件:《铜陵市实施〈人民防空工程设备设施标志和着色标准〉
办法》



铜陵市实施《人民防空工程设备设施标志和着色标准》办法

第一章 总 则

1.1 为进一步规范我市范围内人民防空工程（以下简称“人防工程”）标识，便于广大人民群众正确识别和有效使用防护资源，利于战时、灾时人员疏散与掩蔽，确保人民群众生命财产安全，根据国家相关法律法规、规范标准等，结合我省实际，制定本规定。

1.2 本规定适用于本市内医疗救护、防空专业队、人员掩蔽及配套工程的标识。

1.3 本规定只针对人防工程中工程设施标志进行规范，其他标识参照《人民防空工程设备设施标志和着色标准》(RFJ 01-2014)。

1.4 所有人防工程标识在安装时不得破坏各类人防工程设计规范中要求设置的防护措施，安装位置与高度应与其他已安装好的设备和标牌相协调，安装（打孔）时应当避开各类管线。

1.5 规定中所有尺寸标注单位均为毫米。

1.6 规定中所有未做特殊说明的标识背景颜色均为白

色。

1.7 规定中所有墙面固定的标识牌均采用不锈钢膨胀螺丝进行固定，四孔或六孔固定安装，不锈钢膨胀螺丝采用 10 mm 镜面广告钉装饰，安装示例见图示 1.1、1.2。

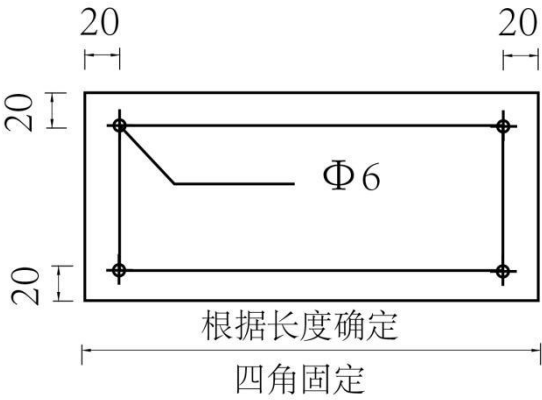


图 1.1 四孔固定安装示意图

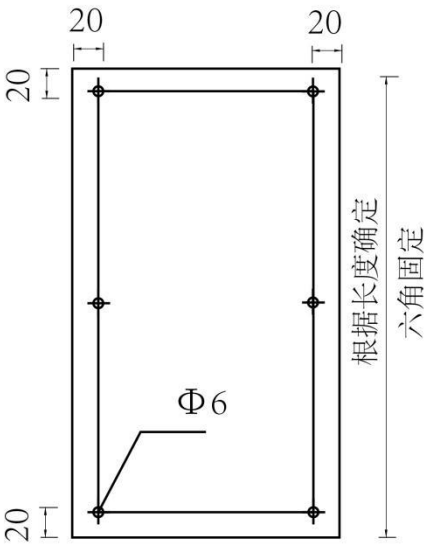


图 1.2 六孔固定安装示意图

第二章 工程设施标志

2.1 人防工程标识牌

标识牌样式及尺寸示例见图示 2.1。标识牌底板采用国家标准平板铝合金，厚度不小于 2 mm。面层采用工程级反光材料，图徽及边框为白色反光膜，单面贴膜，反光膜应具备较好的逆反射性能，耐久时间应在 7 年以上。字体为微软雅黑，加粗。



2.1 标识牌（大）样式及尺寸示例

2.2 人防工程指示牌

人防工程指示牌样式及尺寸示例见图示 2.2。字体为微软雅黑，加粗。双面贴膜。指示牌需柱式安装，柱式标杆、预埋件、紧固件、自攻螺丝和装饰帽耐久时间应在 10 年以上；立柱与基础预埋件和指示牌的连接应牢固紧密，确保安全。

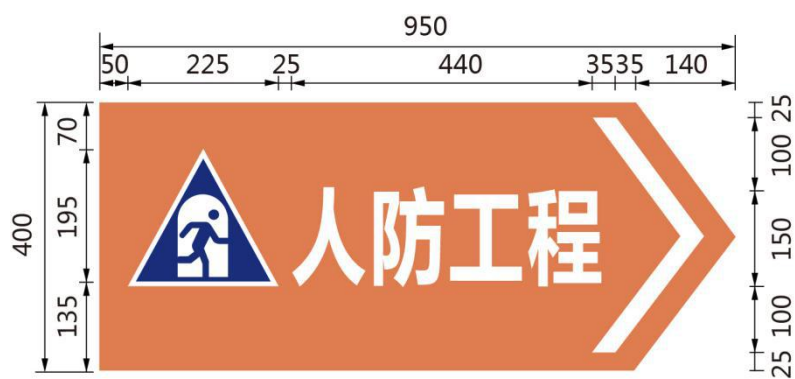
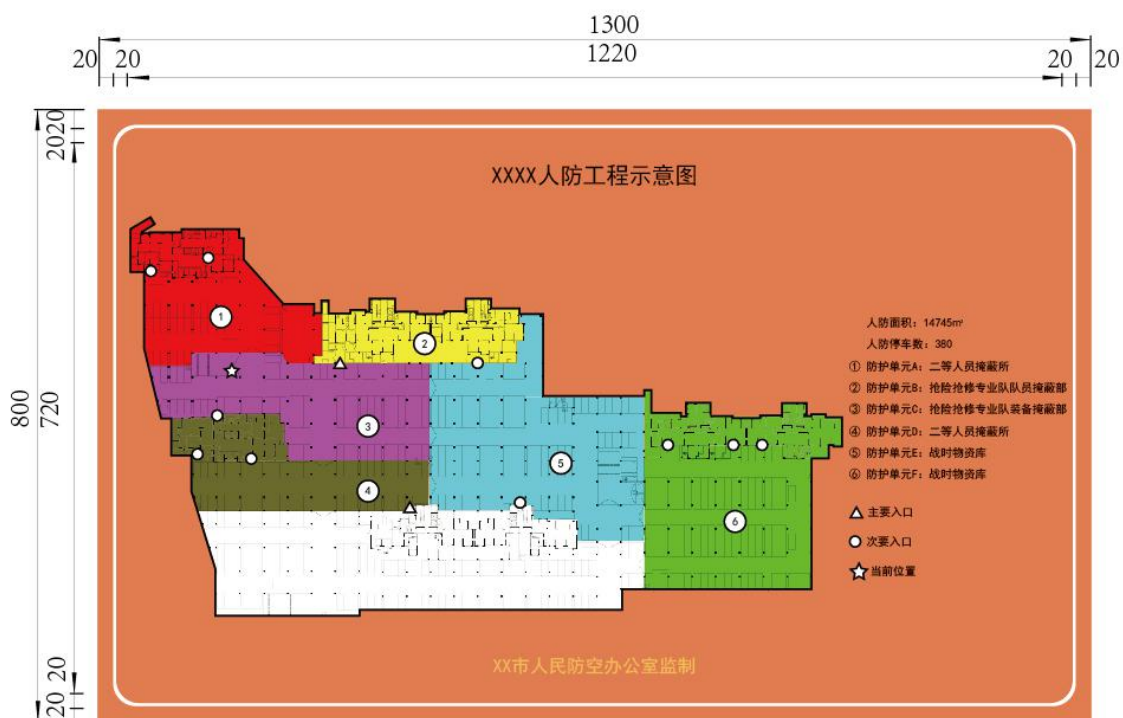


图 2.2 指示牌样式及尺寸示例

2.3 人防工程示意图

《××××人防工程示意图》标识牌内容包括工程总平面图、人防工程平面示意图、人防工程各防护单元功能信息、主次要出口位置等。标识牌材质为厚度不小于 2 mm 的金属铝板,文字颜色应为黑色,字体为国标黑体,尺寸见图示 2.3,水平固定于机动车坡道等出入口墙体的醒目位置,标识牌下沿与地面距离最低处宜为 1700 mm。



图示 2.3 人防工程示意图

2.4 人防工程管理使用制度牌

人防工程管理使用制度牌分为《人防工程维护管理制度》、《人防工程定期检查制度》以及《铜陵市人防工程平战结合使用与管理规定》。《人防工程维护管理制度》标识牌内容见附录 A；《人防工程定期检查制度》标识牌内容见附录 B；《人防工程平战结合使用与管理规定》标识牌内容见附录 C。标识牌材质为厚度不小于 3 mm 的 KT 板或塑料板，字体为国标黑体，尺寸件图示 2.4，水平固定于防化值班室墙体的醒目位置，标识牌下沿与地面距离最低处宜为 1700 mm。

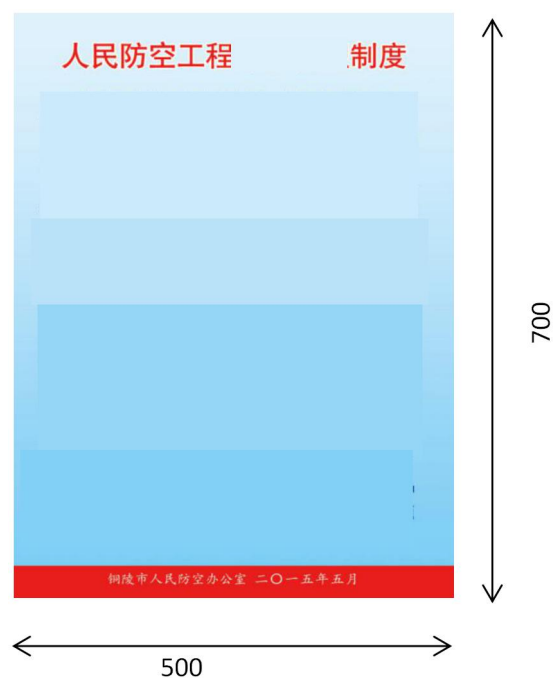
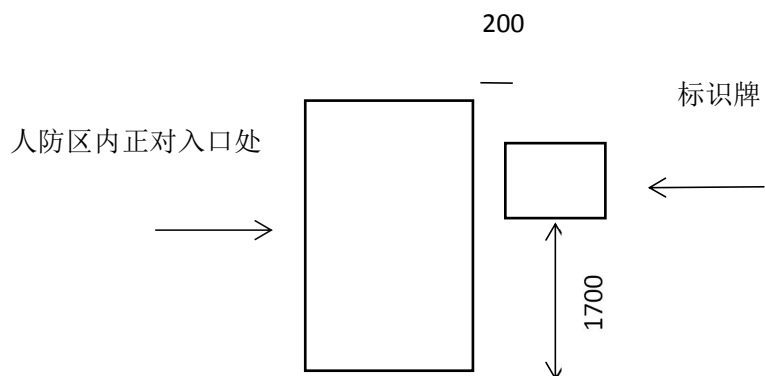


图 2.4 人防工程管理使用制度牌示例

2.5 人防工程主、次要出入口口部应设置标识牌。

标识牌采用 2 mm 金属或塑料板彩喷或覆膜。字体应为国标黑体绿色。安装在门框右侧距地 1700mm 墙面上且距门口 200mm，如门框附近有遮挡，则应将标识牌位置调整至不受遮挡的醒目位置。标识牌尺寸为 300mm*500mm，安装示例见图示 2.5。



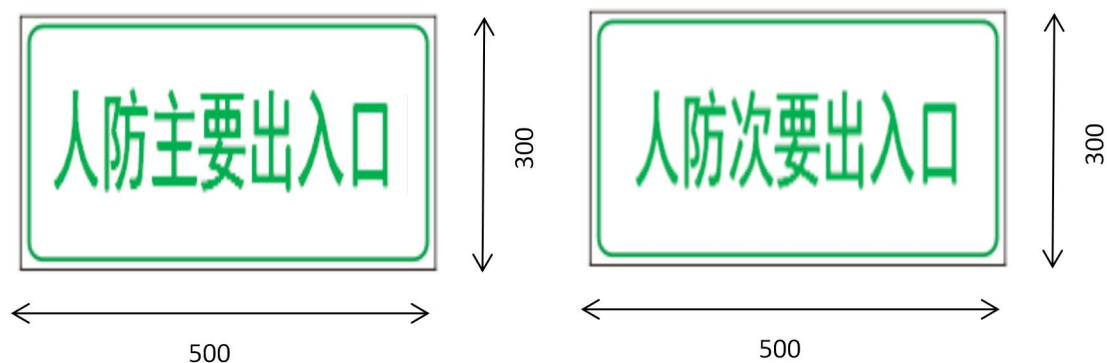


图 2.5 人防工程主、次要出入口口部应设置标识牌

2.6 人防功能性标识牌

人防工程内部应在各功能性房间入口正对面右侧距地 1700mm 门且距门框 200mm 处安装防尘滤毒室、集气室、洗消间、战时风机房、柴油电站、防化通讯值班室、密闭通道、单元连通口以及防毒通道等标识牌，如门框附近有遮挡，则应将标识牌位置调整至不受遮挡的醒目位置。标识牌材质应为厚度不小于 2 mm 的金属或塑料板彩喷或覆膜，字体为微软雅黑绿色，标识牌尺寸为 300mm*150mm 样式及尺寸示例见图示 2.6。





图 2.7 人防功能性标识示例

2.7 防护单元标识牌

人防工程内每个防护单元都需要在靠近主要出入口处的醒目位置悬挂防护单元标识牌，标识牌内容包括第几防护单元、人防建筑面积、防护区面积、防护类别以及掩蔽人数，防护单元标识牌材质应为厚度不小于 2 mm 的金属或塑料板彩喷或覆膜，字体为微软雅黑，标识牌尺寸为 500mm*300mm 样式及尺寸示例见图示 2.7。

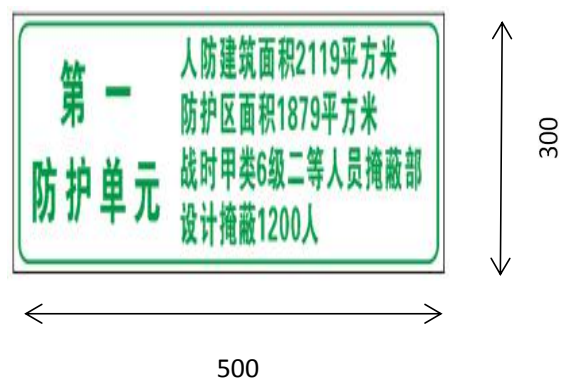
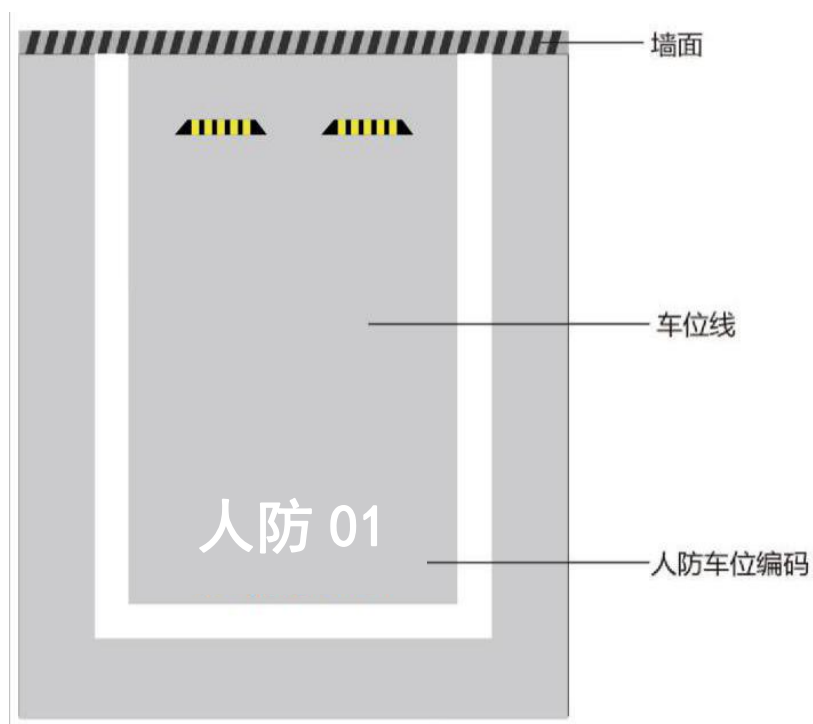


图 2.7 防护单位标识牌示例

2.8 人防车位标识

人防地下室应配建区机动车位应在车位内喷涂“人防”字样的标识。喷涂方式的车位标识样式及尺寸示例见图示 2.6 车位喷子因采用白色标线，涂料漆膜厚度 0.12~0.15 mm，耐日晒温差，不变色。



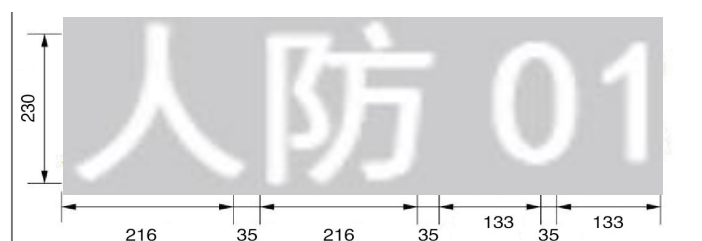


图 2.8 人防车位标识示意图

附录 A

人民防空工程维护管理制度

为保证人防工程处于良好、安全的使用状态，根据人防法律法规制定本制度：

一、人防工程平时由使用方负责维护保养和安全管理，战时由人防部门统一管理与使用。

二、未经人防部门许可，不得改变工程主体结构，不得拆除内部设备设施，不得进行改造和装饰装修。

三、防化、通风设备运行良好，各类防护门、阀门、开启灵活、密实，风管、滤毒罐无锈蚀、无损坏。

四、消防、用（发）电设备运行良好，用电线路铺设整齐、规范，消防照明、指示牌数量充足，性能良好，消防通道无堵塞。

五、各类给排水设备运行良好，排水井（管）、防爆地漏畅通无阻，室内无积水、无沉积物。

六、工程内部环境保持整洁无杂物，空气保持清新无异味，外部伪装房、地面设施保持完好无破损。

七、应制定和落实岗位责任、安全检查、维护保养等制度，定期检查并做好各项记录，发现问题及时处理。

附录 B

人民防空工程定期检查与维修保养制度

为加强人防工程平战结合使用管理，保证人防工程处于良好、安全的使用状态，根据人防法律法规，制定本制度。

一、对全市在建在用的人防工程，人防部门每年要安排防汛、防火安全巡查督查。

二、各人防工程建设管理使用单位除日常巡查外，每月应进行一次重点检查。

三、工程内的建筑、装修外露金属部件每年至少进行一次检查，发现锈蚀及时处理。

四、人防防护门、框，挡窗板、活门、阀门及螺栓等连接部位和旋转部位每年必须更换一次润滑油（黄油），发现锈蚀要及时处理，老化的防护门密封圈要及时更换。

五、工程内的通风设备、防化设备每季度运行不少于一次，主要查看风管、风道、风量是否正常，机械部件运转是否良好。设备、风管及吊件锈蚀要及时处理，滤毒罐无破损、无生锈。

六、工程内的排水泵每月检查运行不少于一次，排水井、排水沟等每半年清理一次，防爆地漏每年至少疏通一次。

七、密闭设施、防毒通道、穿墙管线每二年检查一次。

八、工程内所有的用电设备、用电线路、消防（应急）

设备、消防（应急）通道每周要检查一次，消防维保单位必须详细做好记录。

九、定期检查与维修保养是安全管理的重要手段，要做好检查记录，发现问题及时处理。

附录 C

铜陵市人防工程平战结合使用与管理规定

为加强人防工程平战结合使用管理，保证人防工程处于良好、安全的使用状态，根据人防法律法规，制定本规定。

一、国家鼓励平时利用人防工程为经济建设和人民生活服务。平时使用人防工程，不得影响其防空效能。

二、人防工程平时的维护保养和安全管理由使用人负责，战时由人防部门集中统一管理使用。

三、要建立健全并落实各项安全管理规章制度，加强人防工程的维护管理和安全检查，做好记录，发现问题及时处理。

四、申请使用人防工程时，必须向人防部门提出书面申请，如实填写相关资料。使用过程中发生改变使用用途或变更使用人等情况时，必须重新提出使用申请。

五、对使用的人防工程进行拆除、加固、改造和装饰装修前，必须事先向人防部门提出申请，经批准后方可施工。不得穿墙打洞，不得改变主体结构，不得拆除设备设施。

六、要自觉接受人防、消防、卫生、环保、安全生产监督等部门的检查、监督和管理，并承担违反有关法律法规规定而造成的全部损失和法律责任。

七、人防工程管理使用人不得擅自弃置人防工程，使人

防工程无人管理、失修、损坏。

八、使用人不履行人防工程管理和使用责任，不接受人防部门检查、监督的，人防部门依法取消人防工程使用许可。

九、禁止向人防工程内部及其孔口、出入口排泄废水、废气或者倾倒废弃物等。禁止占用、堵塞人防工程疏散道路、通风口和出入口。

十、禁止在人防工程内生产、使用、储存易燃、易爆、剧毒、放射性、腐蚀性物品。不得在人防工程内设置油浸电力变压器和其他油浸电器设备。

十一、禁止在人防工程防护范围内爆破、钻探、挖掘等危及人防工程的作业。