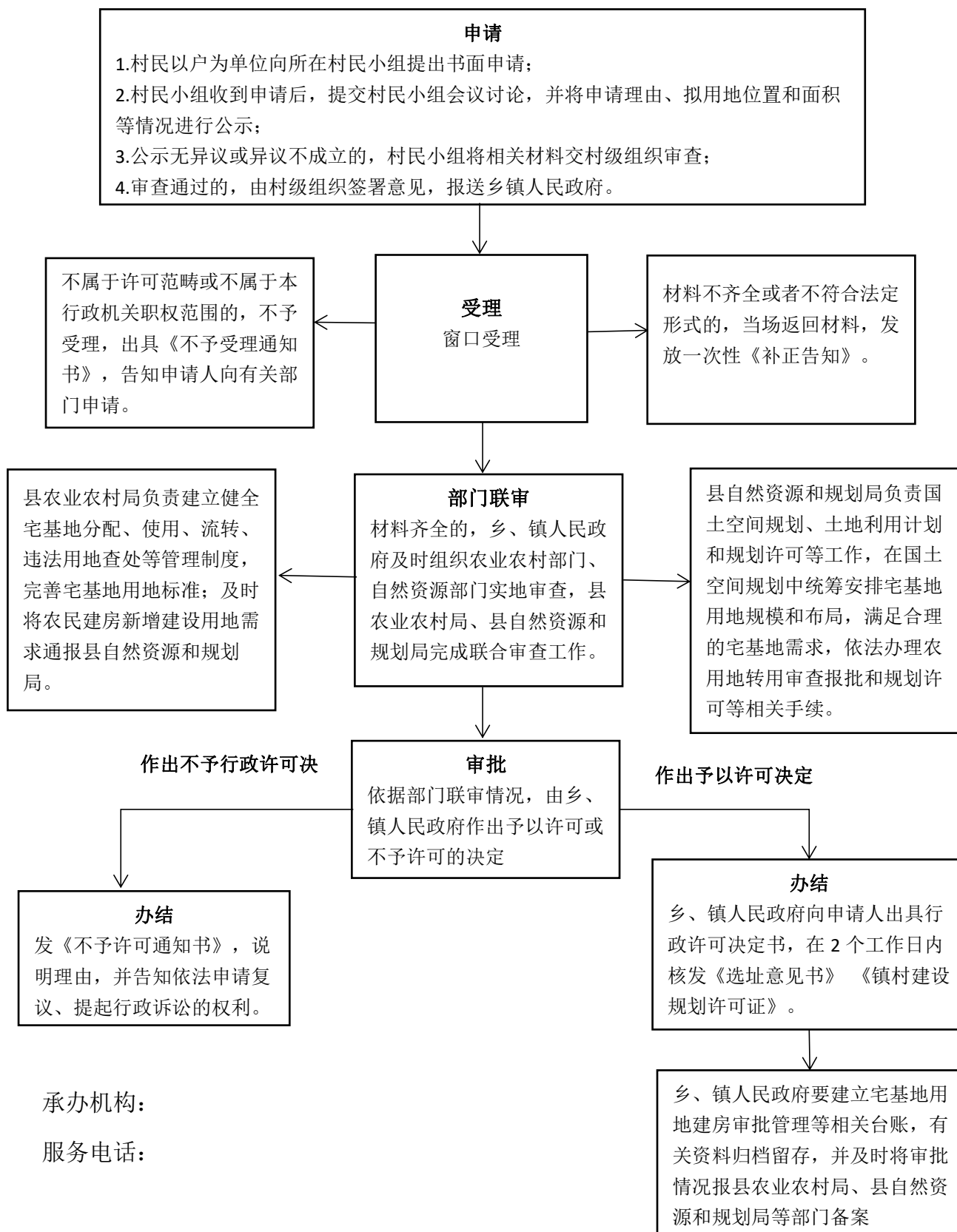


附件 3

× ×

2022

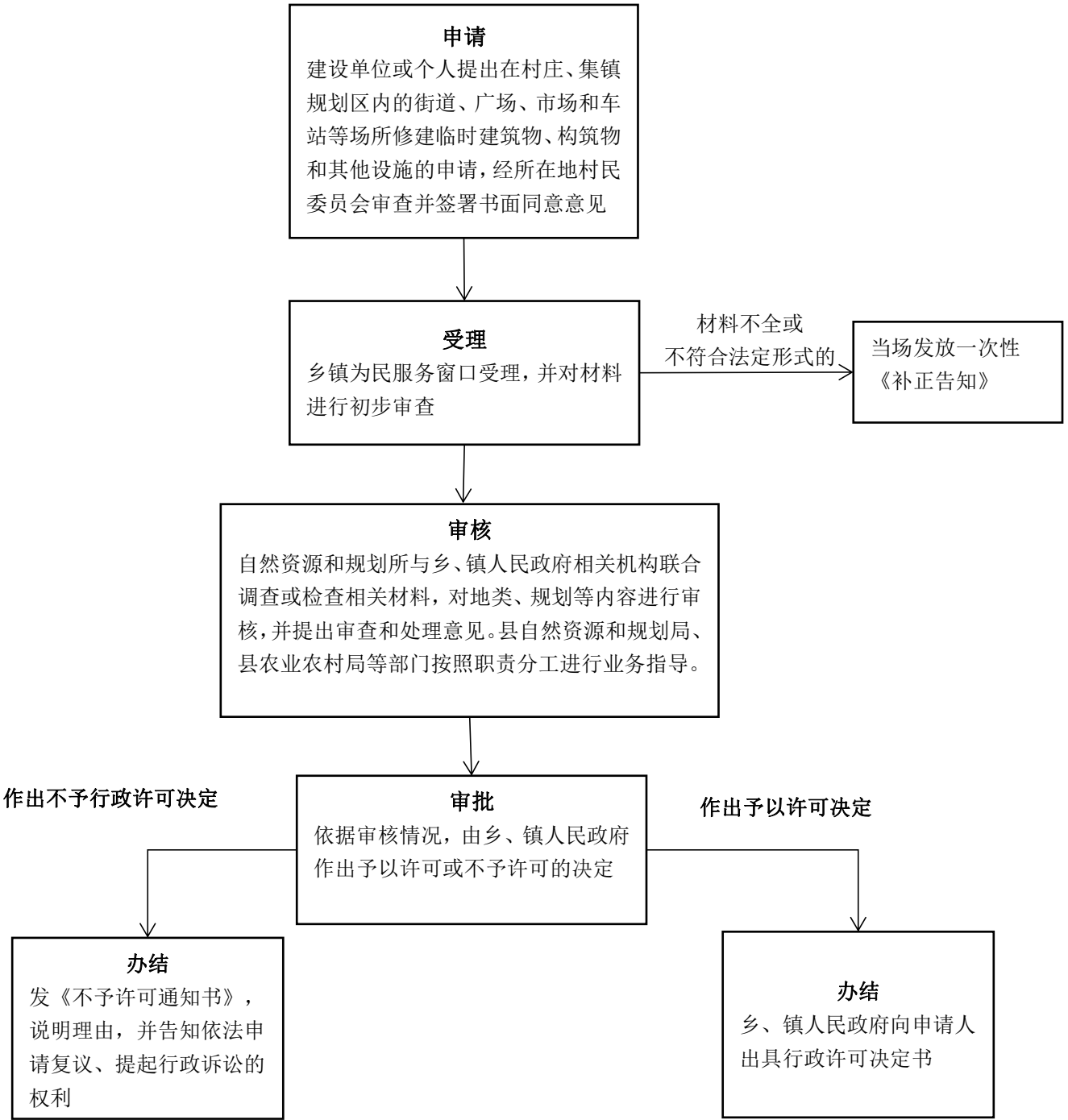
1. 《农村宅基地批准书》和乡村建设规划许可证 (使用原有宅基地和其他非农用地) 核发



承办机构:

服务电话:

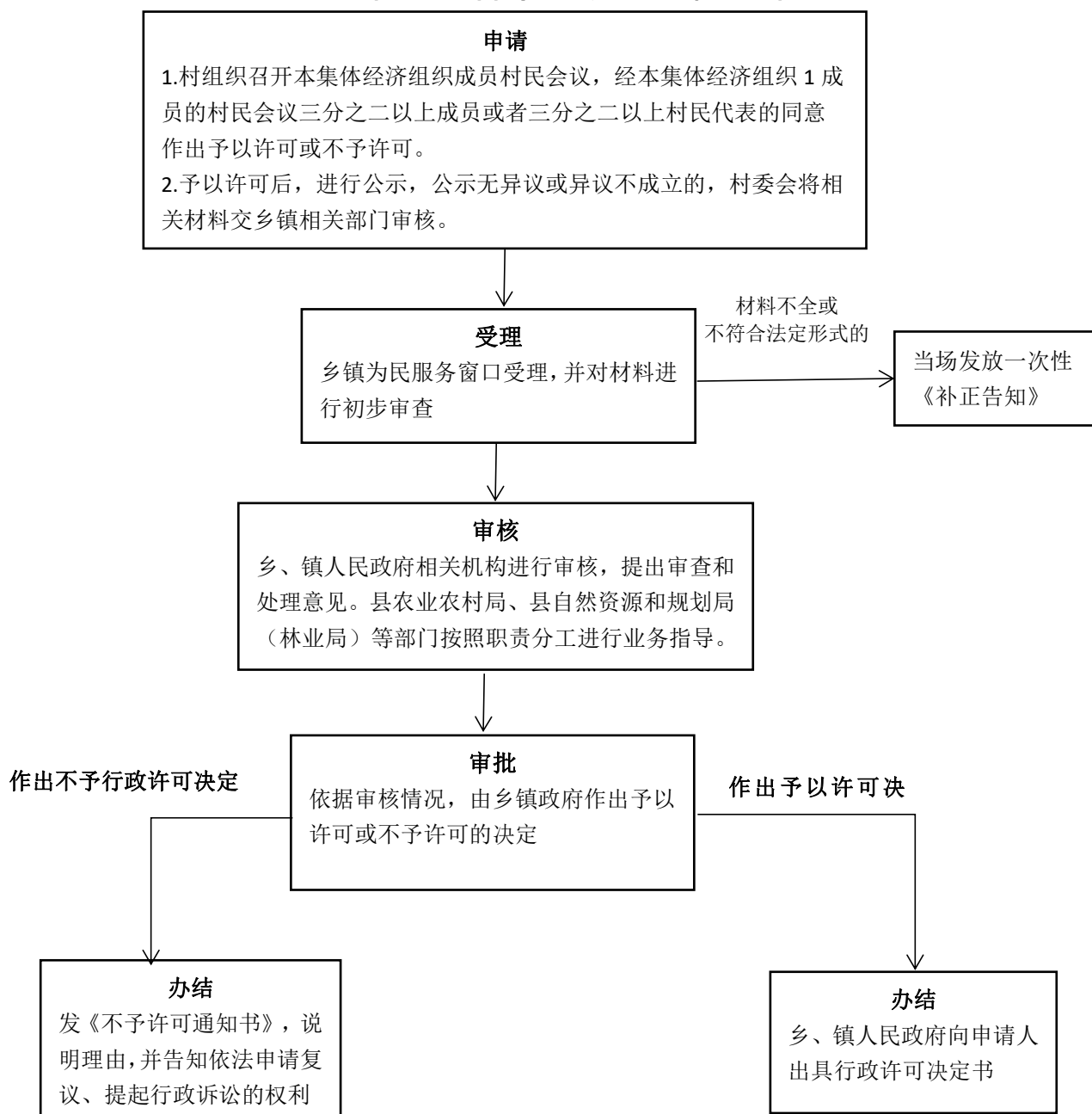
2. 在村庄、集镇规划区修建 临时建筑物、构筑物和其他设施的批准



承办机构：

服务电话：

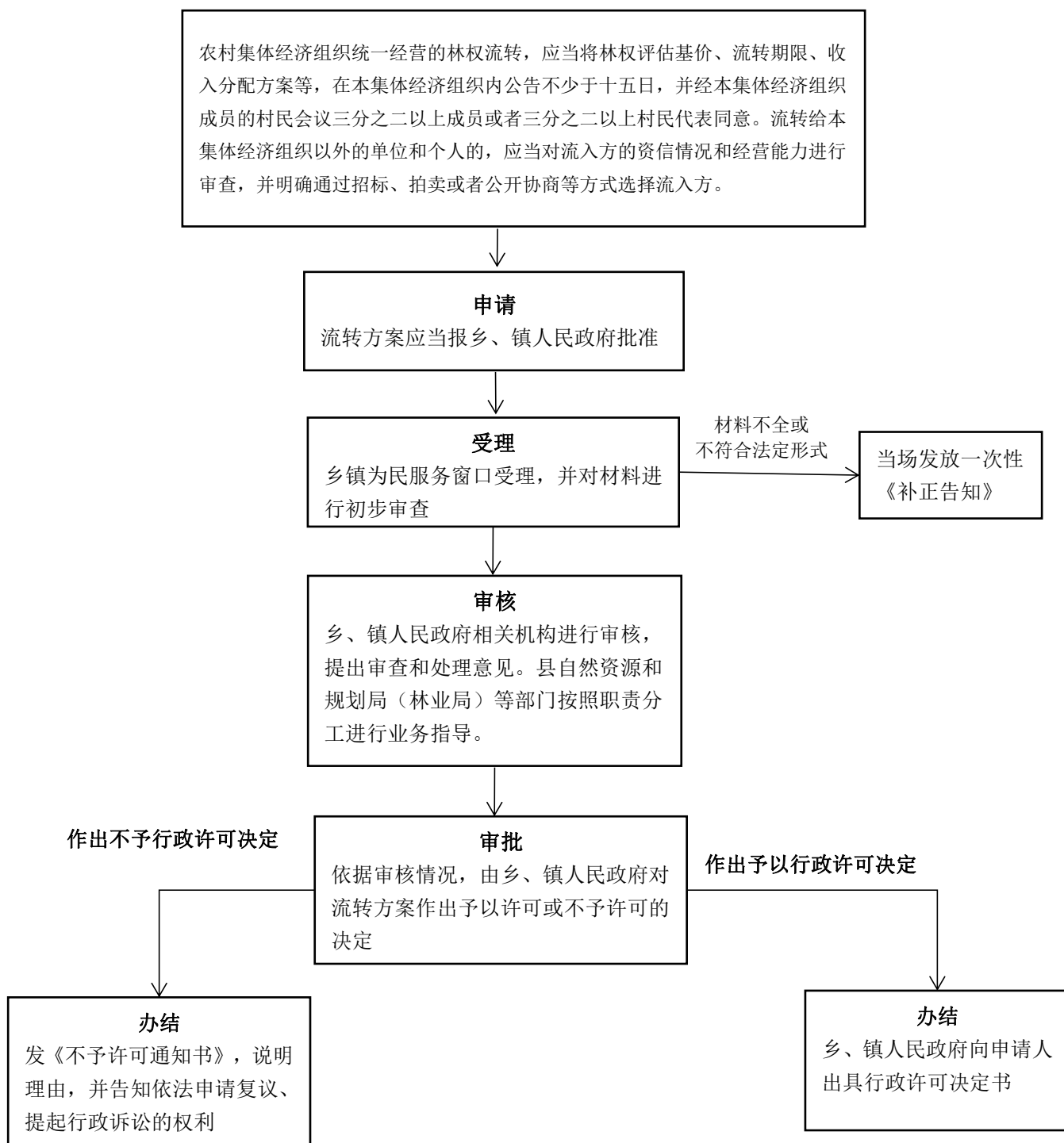
3. 农民集体所有土地由本集体经济组织以外的单位或者个人承包经营的审批



承办机构：

服务电话：

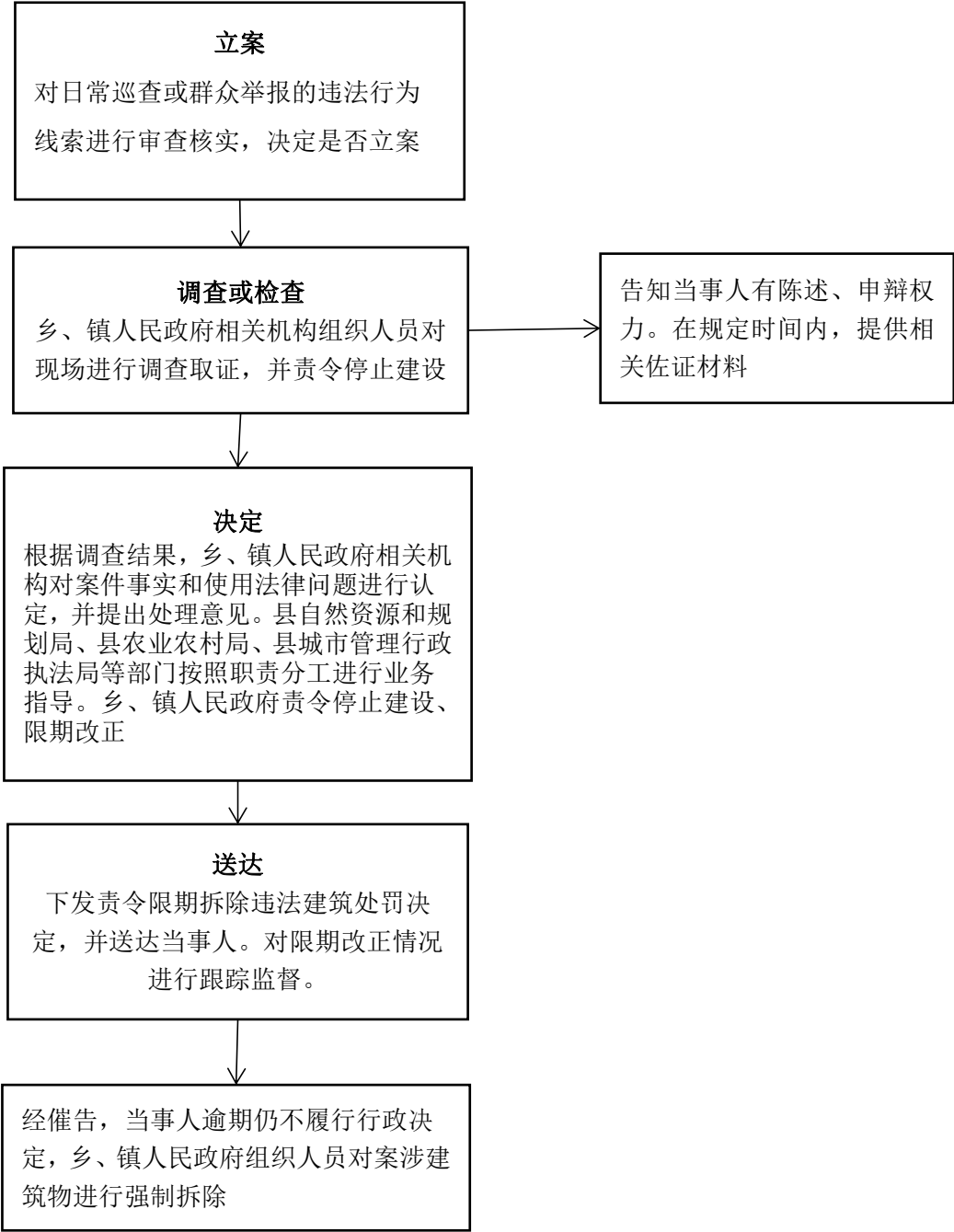
4. 农村集体经济组织统一经营的林权流转给 本集体经济组织以外的单位和个人的流转方案审批



承办机构：

服务电话：

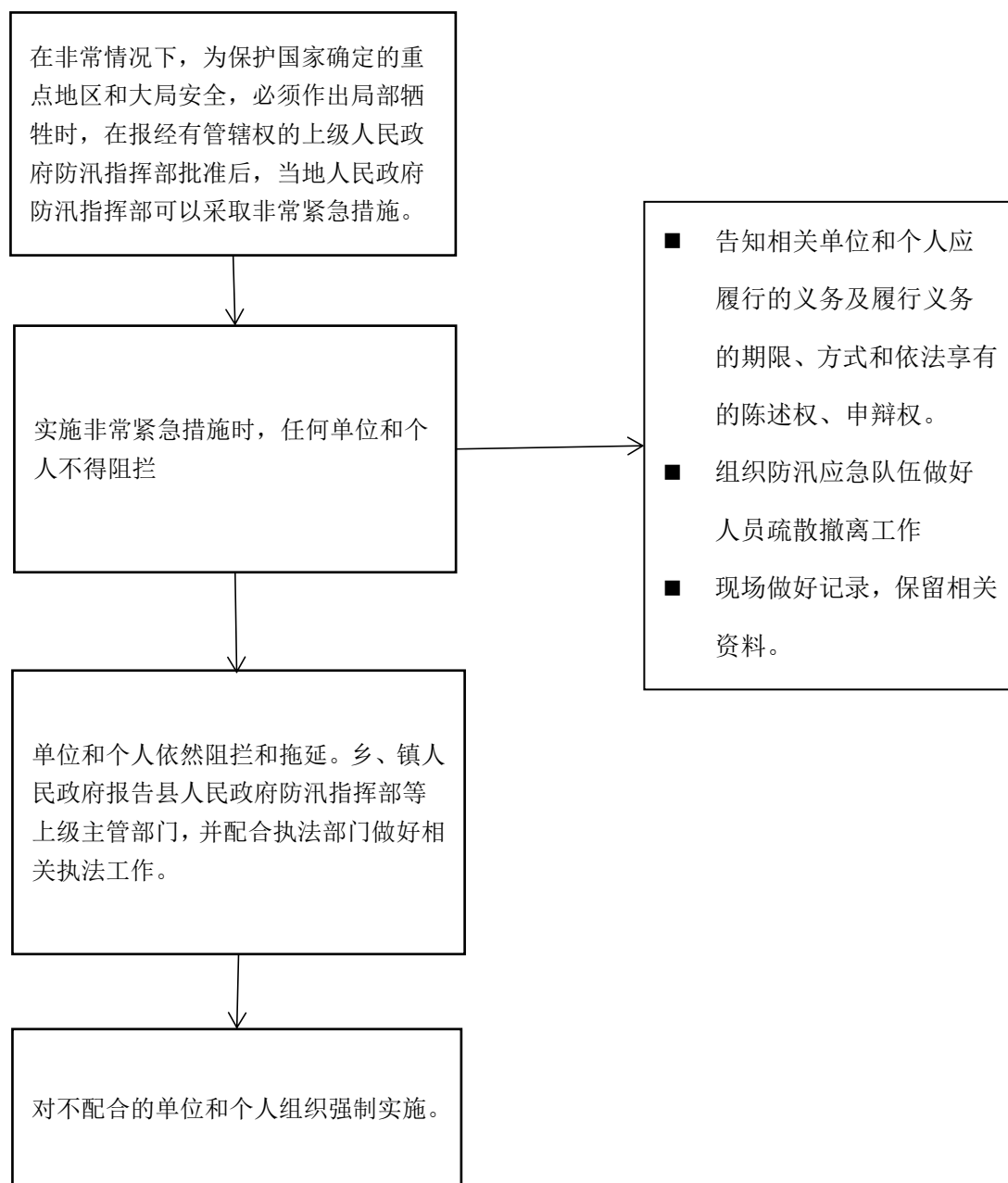
5. 对未依法取得乡村建设规划许可证或
未按乡村建设规划许可证建设的，责令停止建设、限期改正



承办机构：

服务电话：

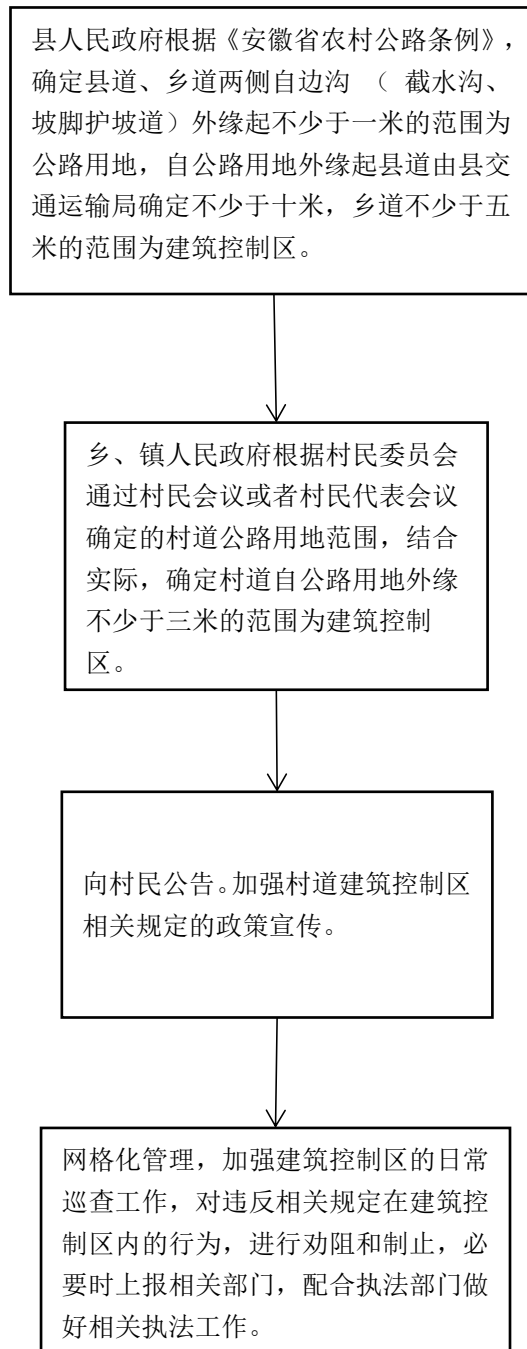
6. 防汛采取非常紧急措施遇到阻拦和拖延时组织强制实施



承办机构：

服务电话：

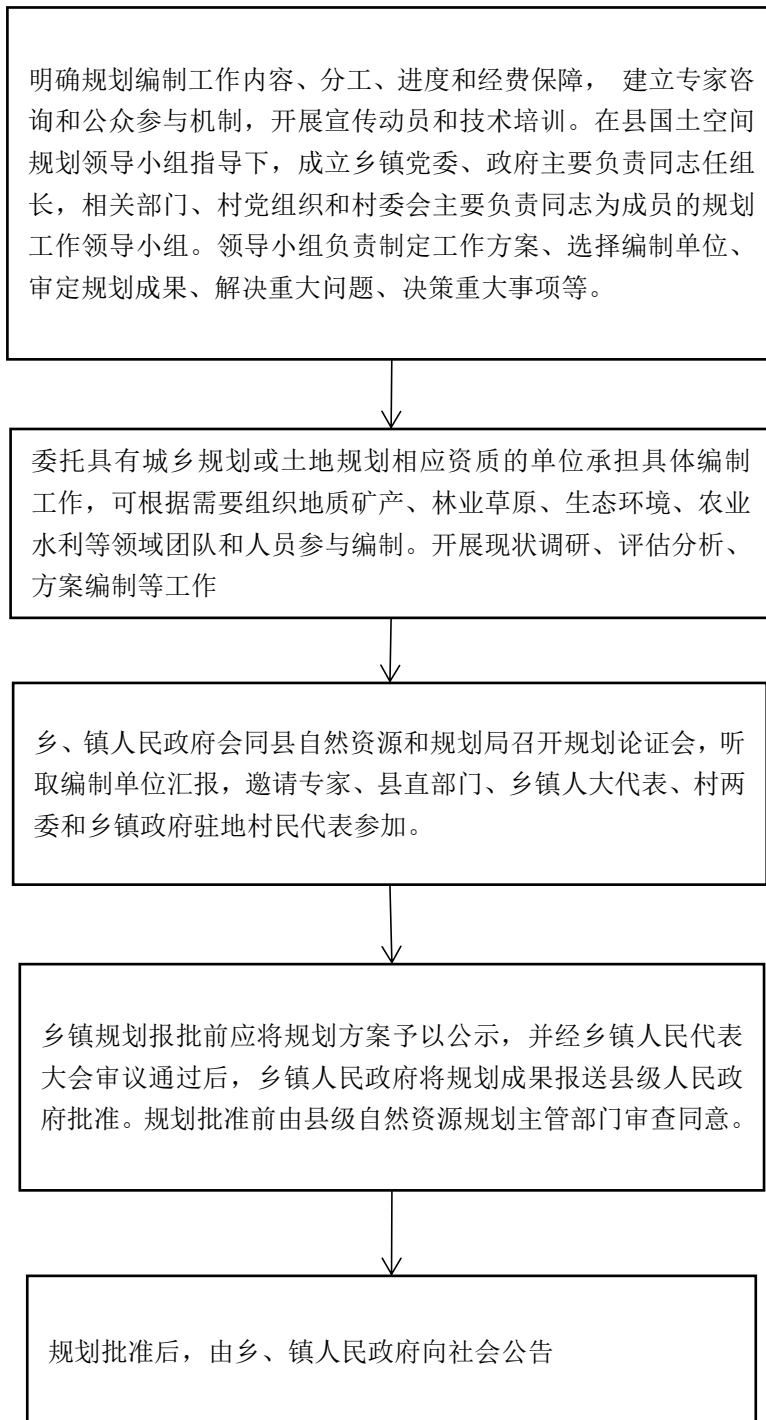
7. 确定村道公路用地外缘的建筑控制区



承办机构：

服务电话：

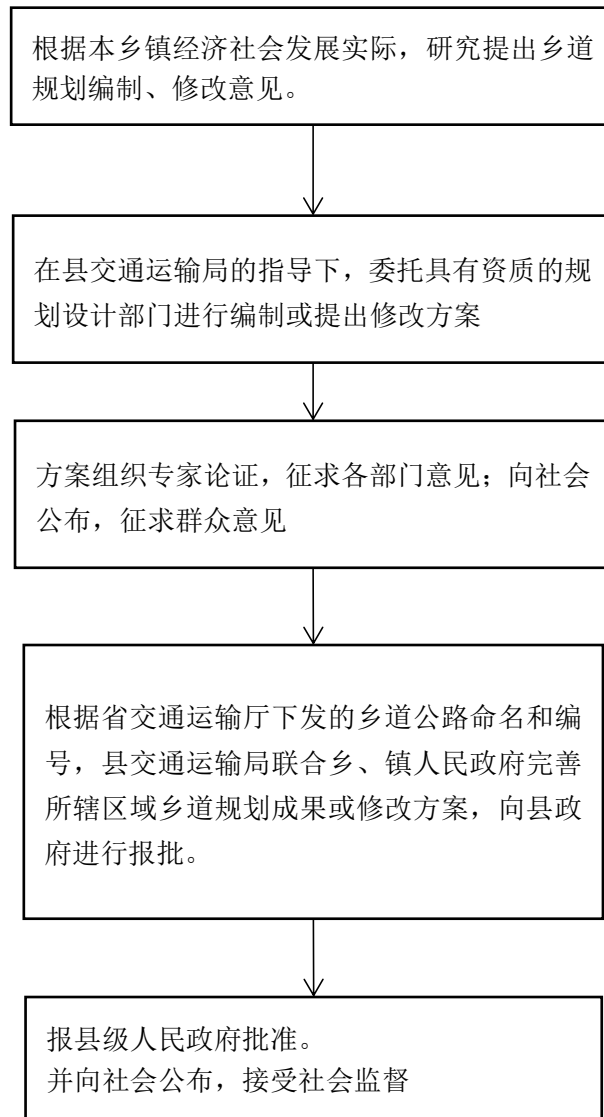
8. 编制乡镇国土空间规划及村庄规划



承办机构：

服务电话：

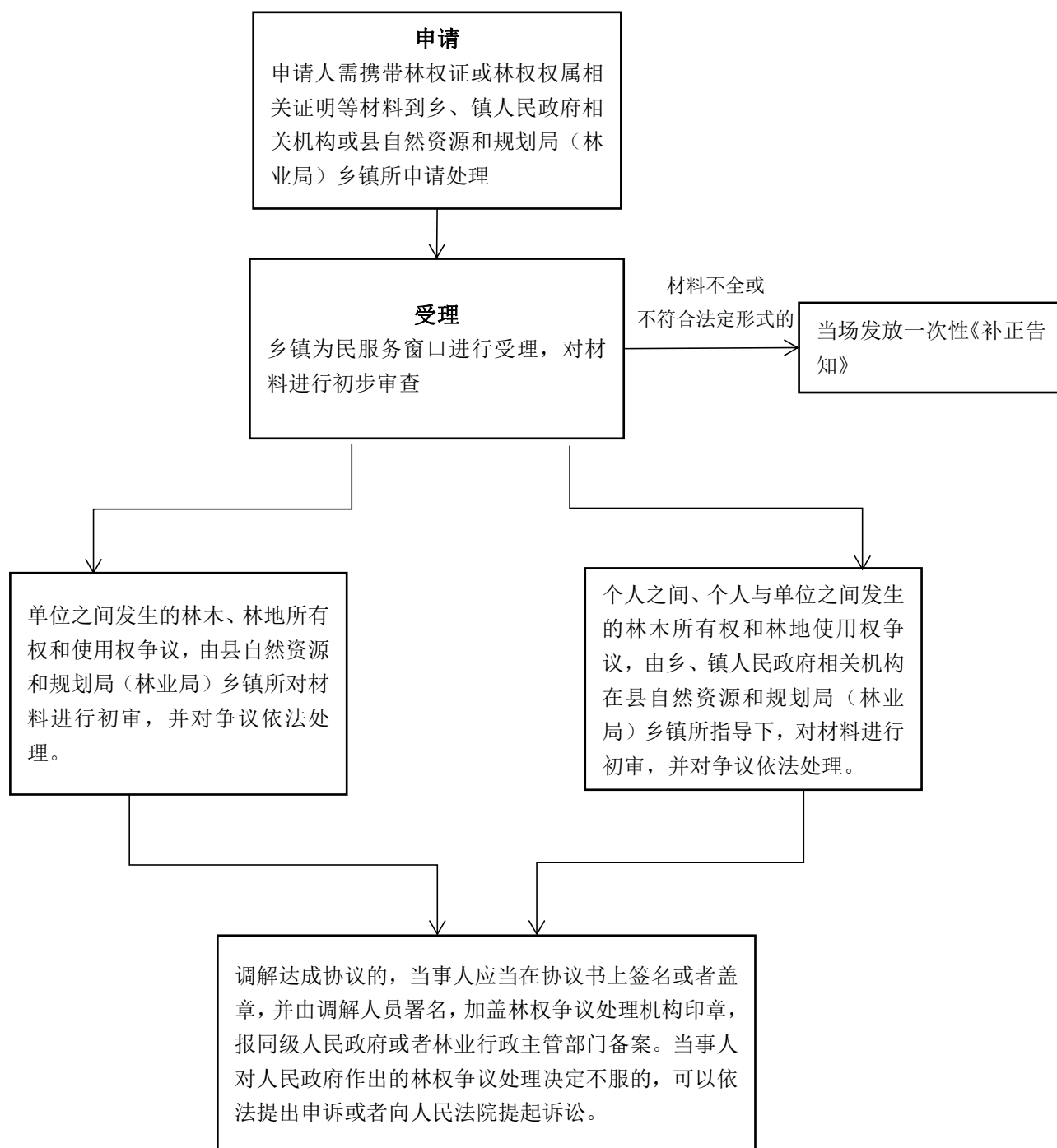
9. 编制、修改乡道规划



承办机构：

服务电话：

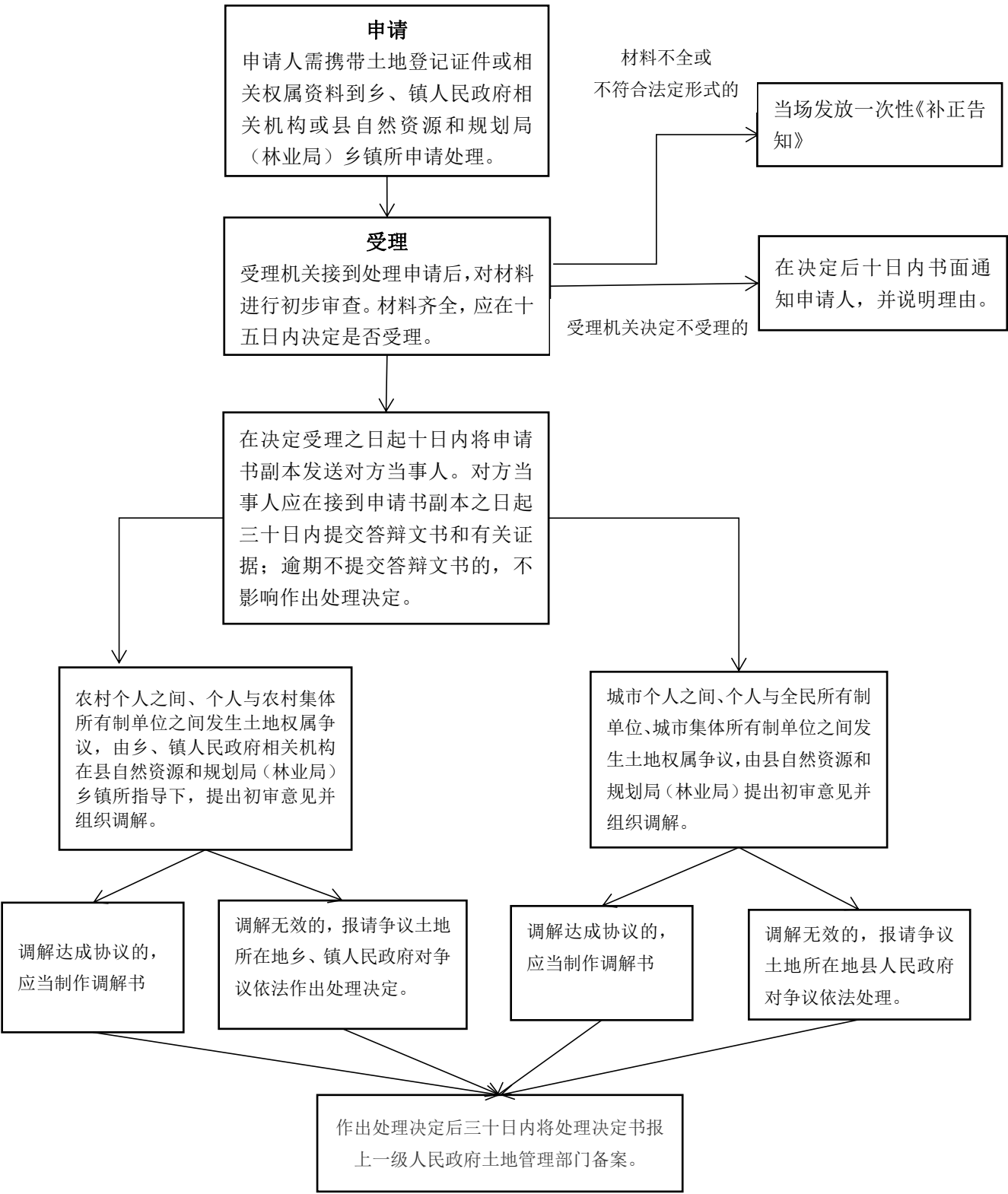
10. 个人之间、个人与单位之间林木所有权 和林地使用权争议处理



承办机构：

服务电话：

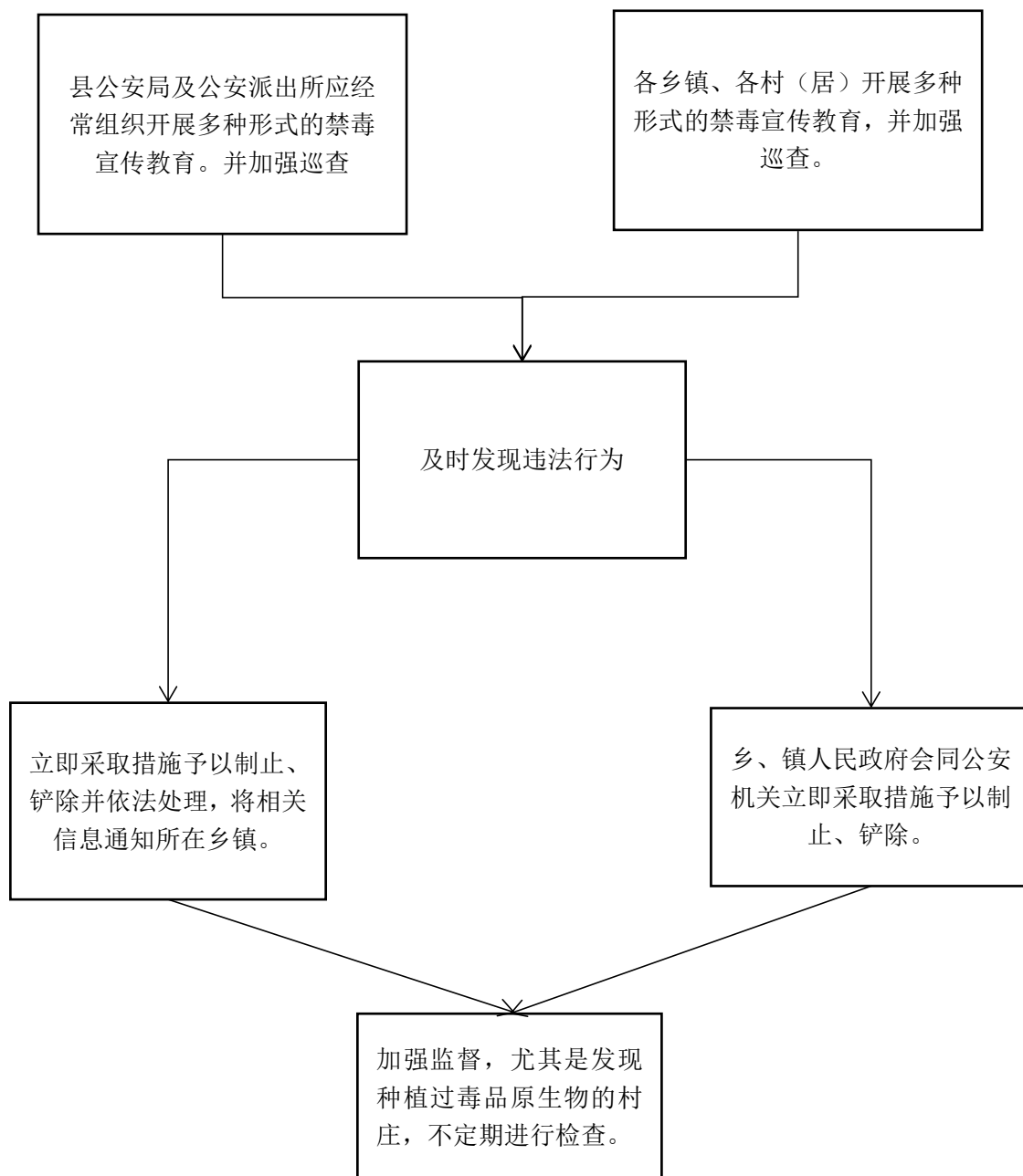
11. 个人之间、个人与单位之间的土地所有权和使用权争议处理



承办机构：

服务电话：

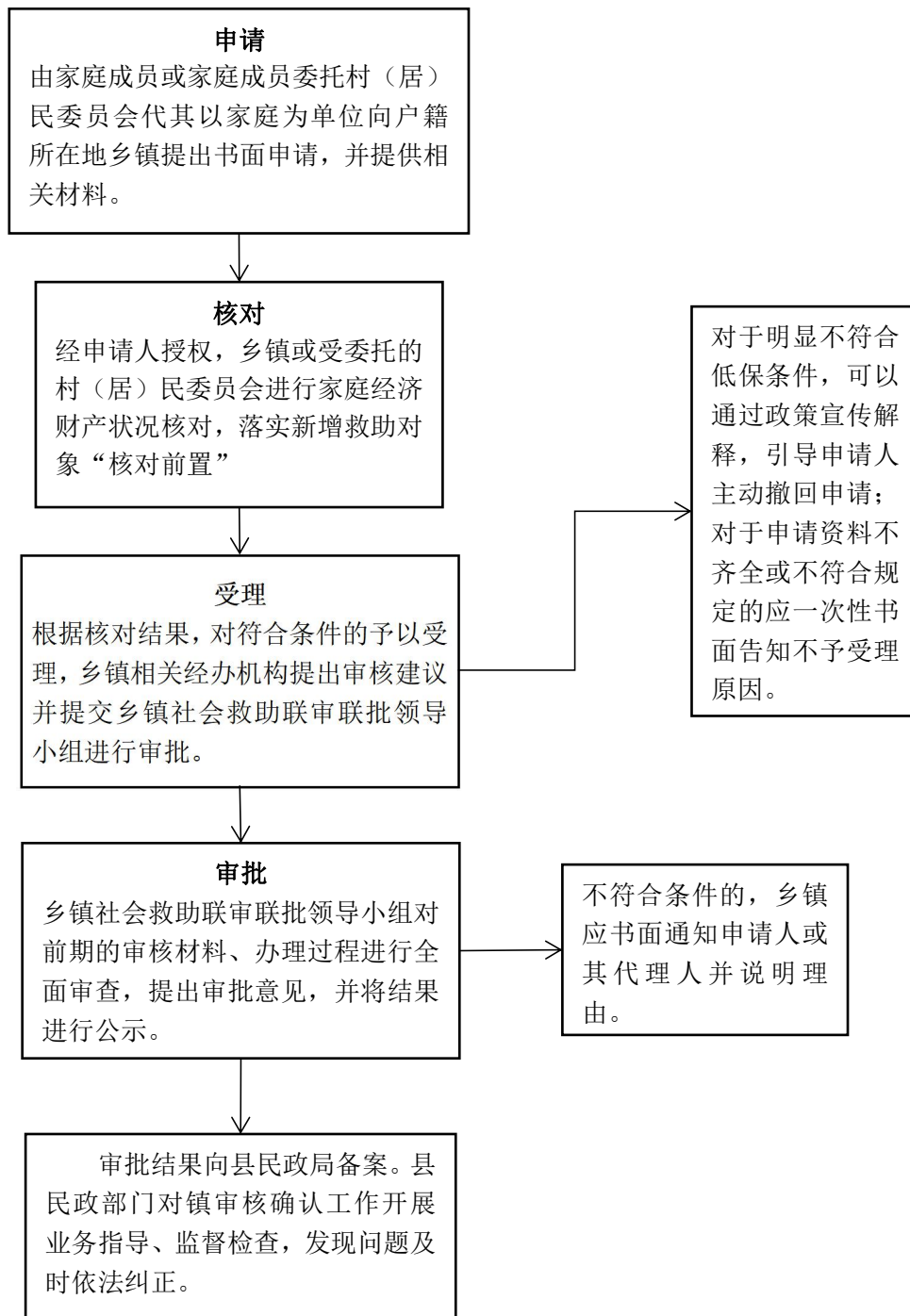
12. 对非法种植毒品原植物的铲除



承办机构：

服务电话：

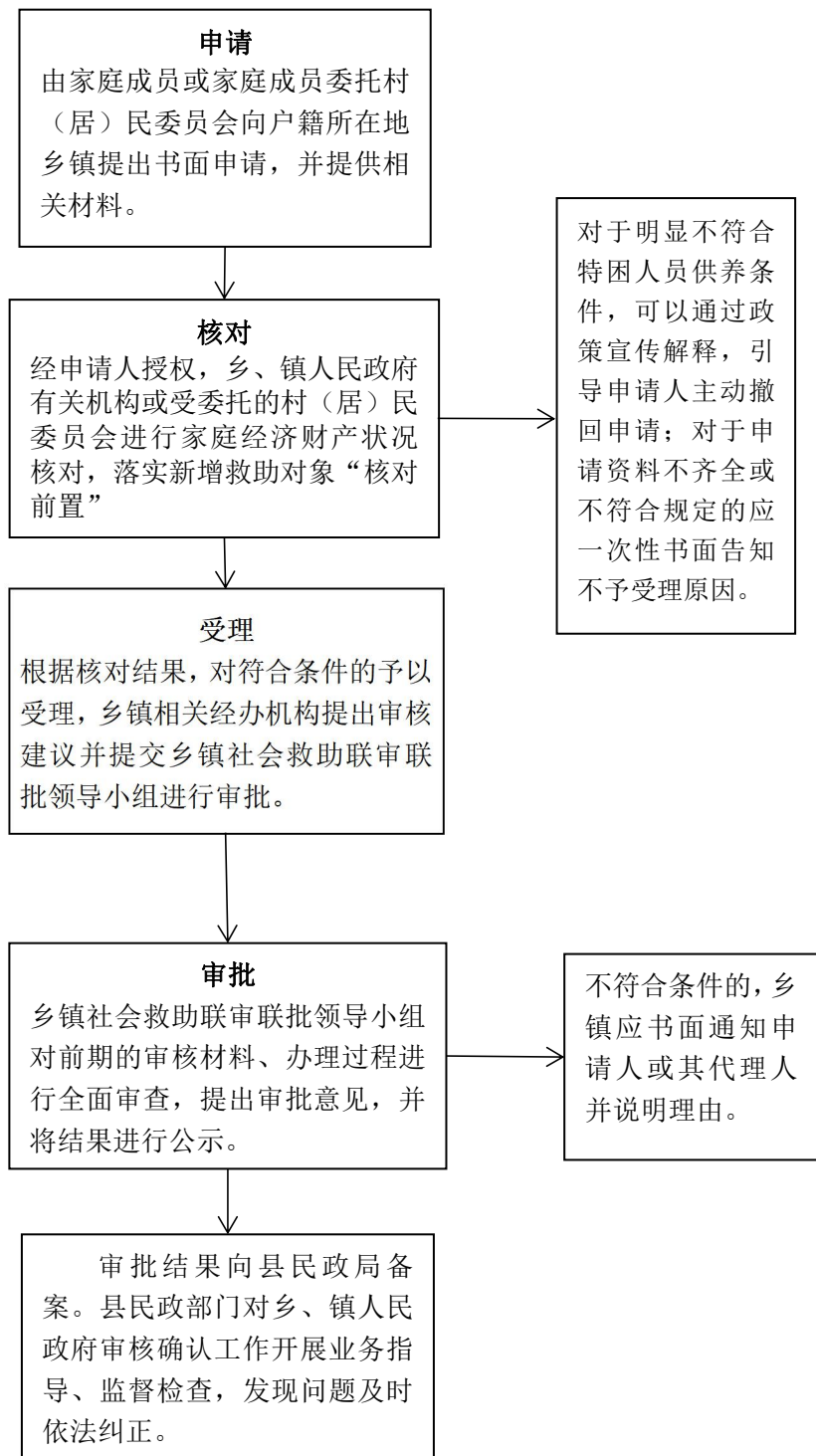
13. 最低生活保障审核转报



承办机构：

服务电话：

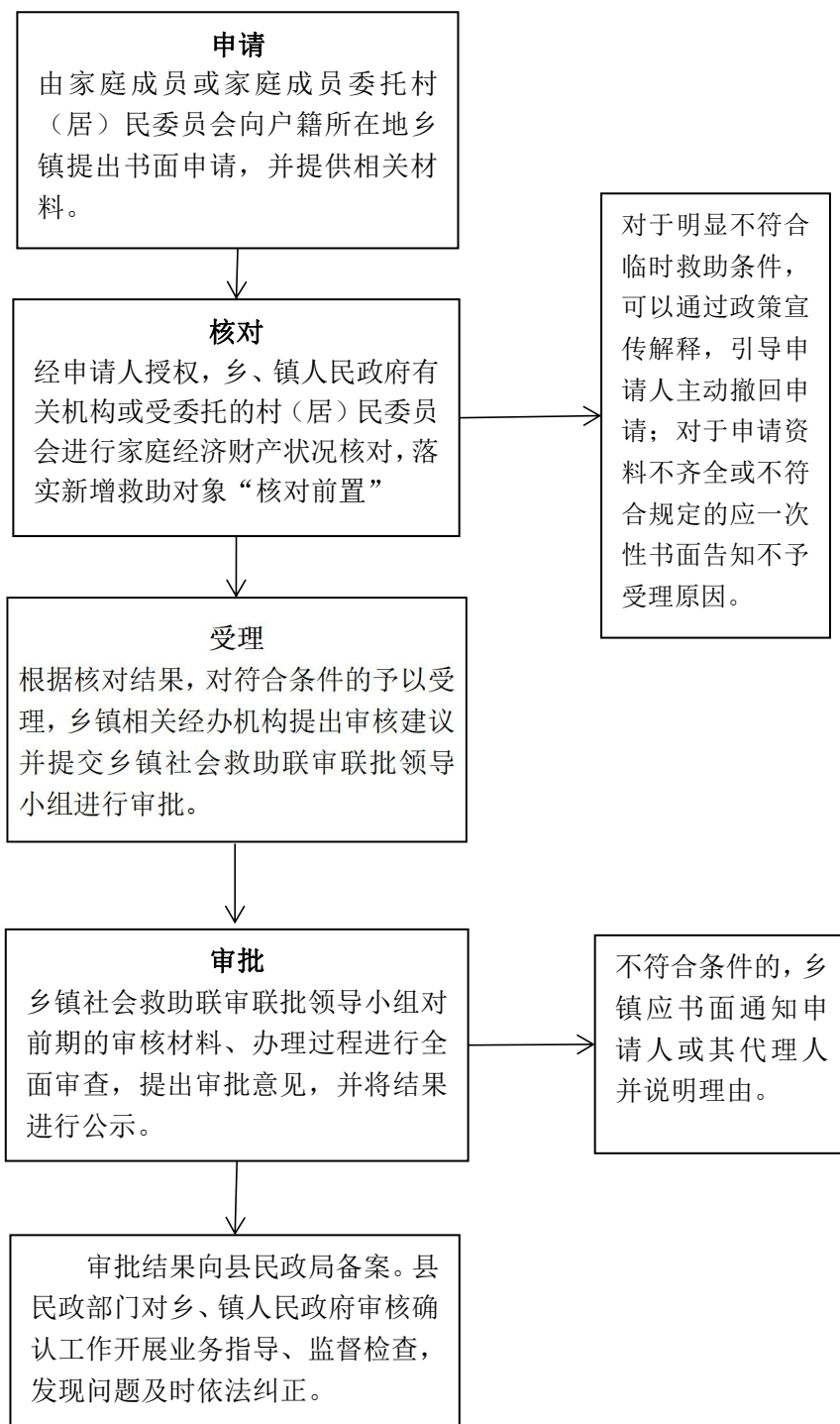
14. 特困人员供养审核转报



承办机构：

服务电话：

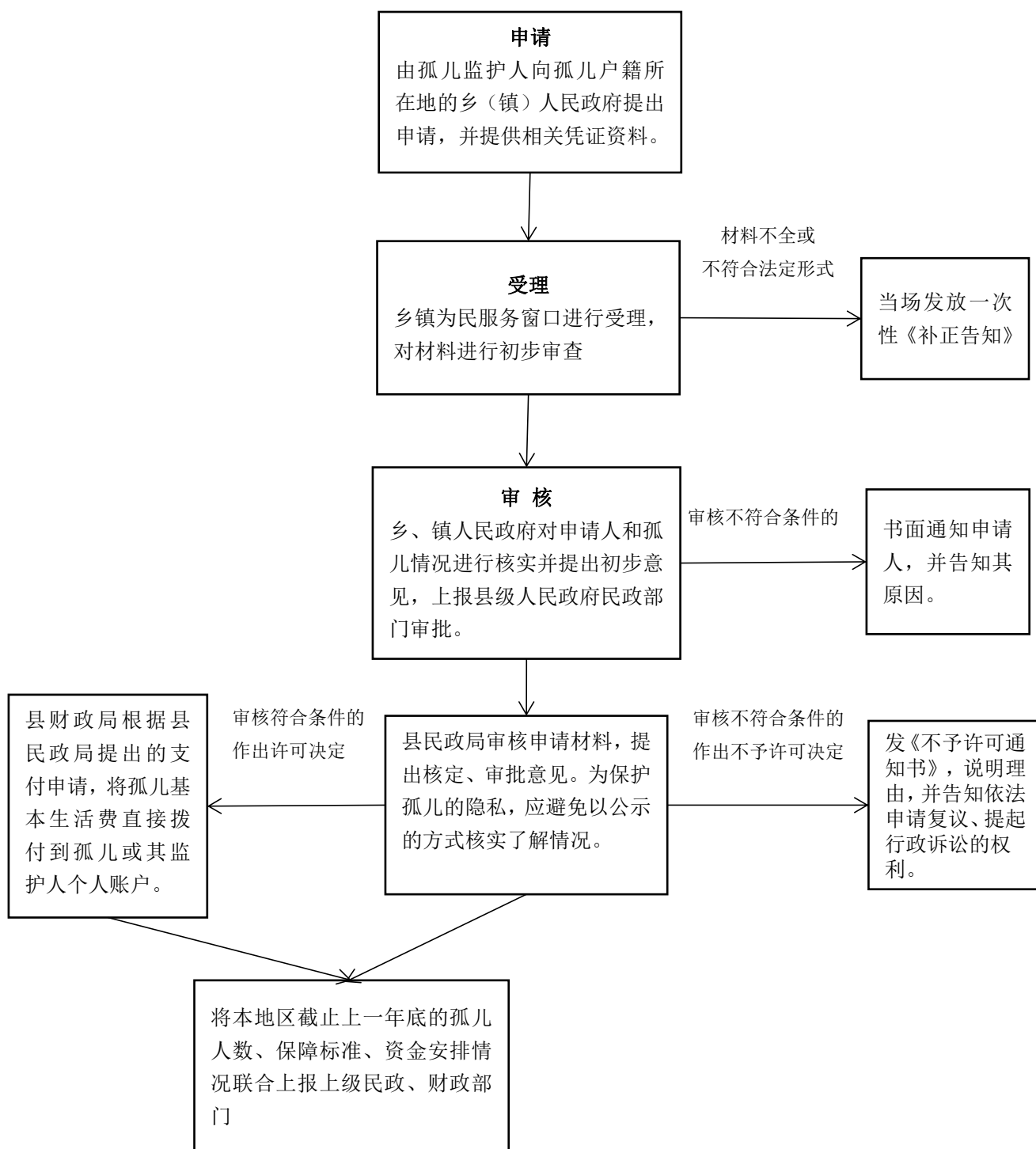
15. 临时救助审核转报



承办机构：

服务电话：

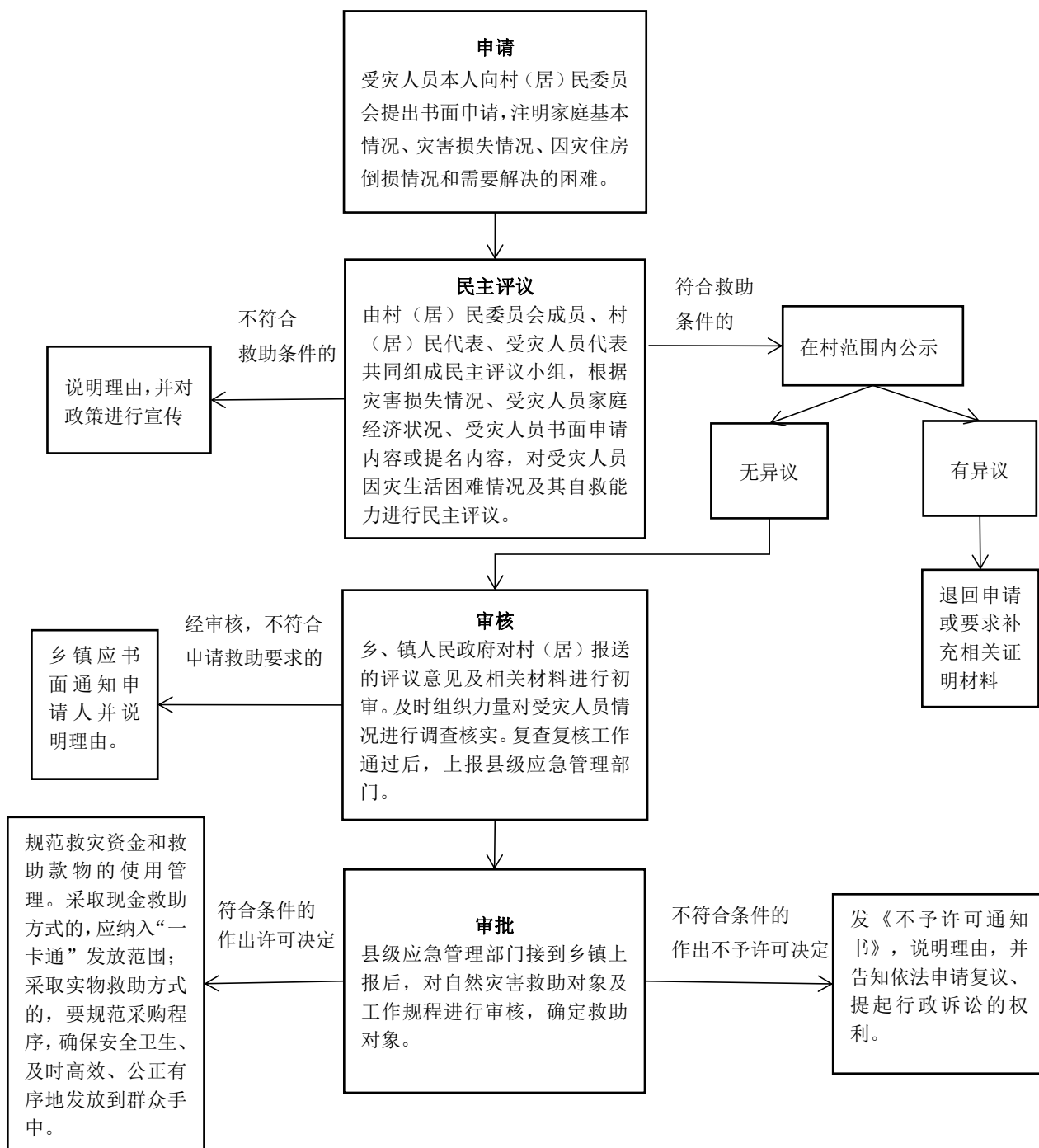
16. 孤儿基本生活费审核转报



承办机构：

服务电话：

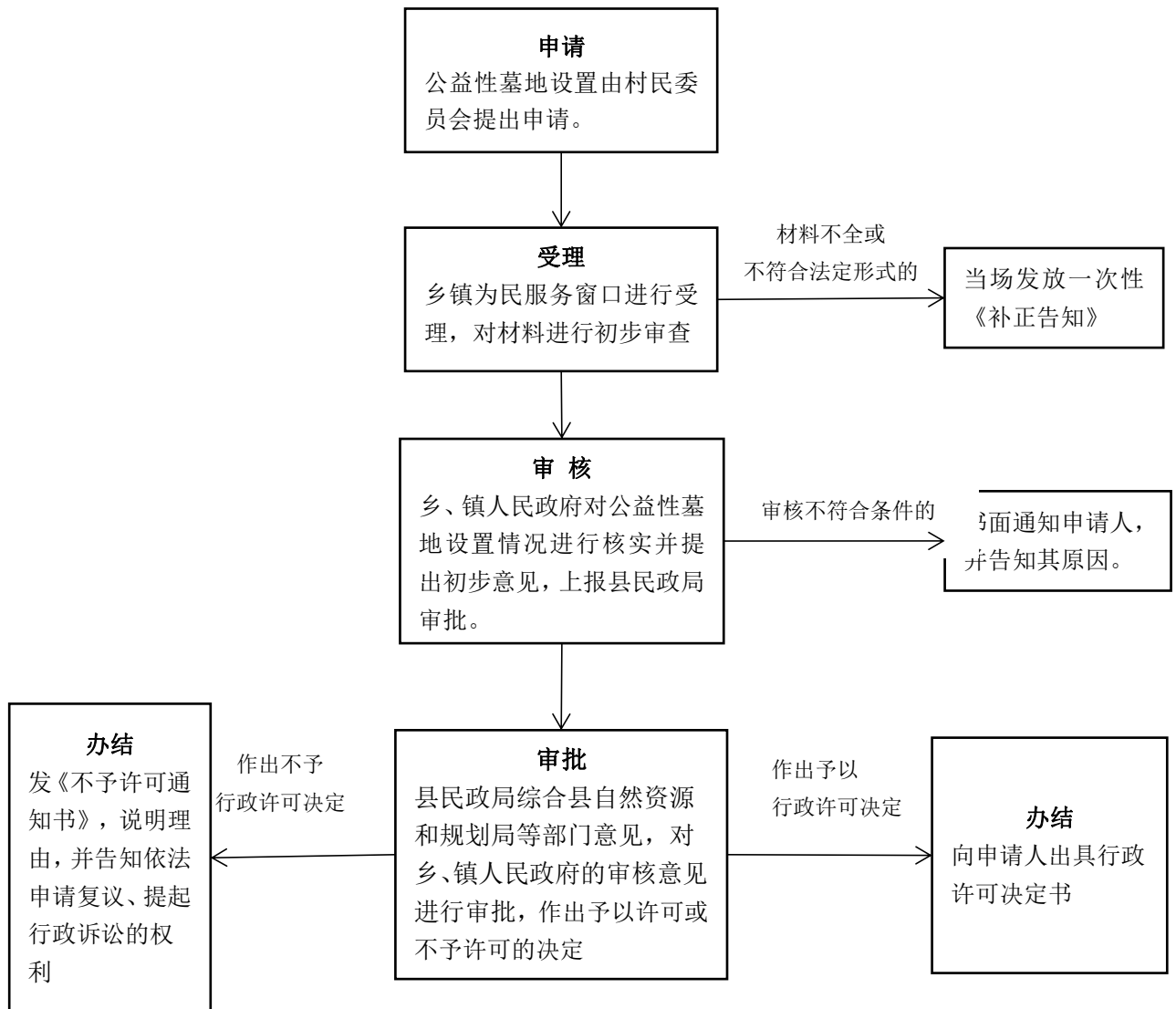
17. 自然灾害生活救助对象审核转报



承办机构：

服务电话：

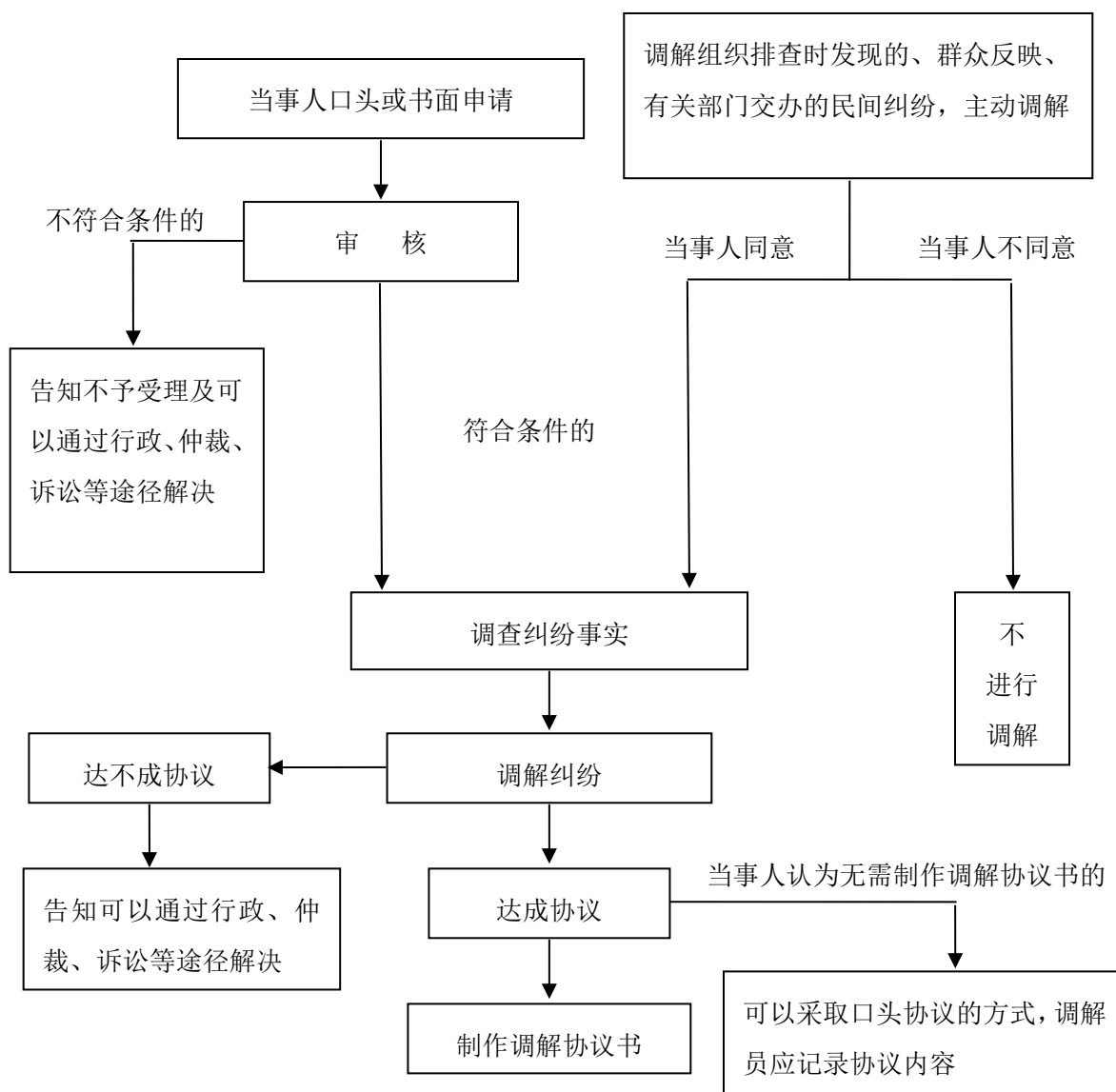
18. 农村为村民设置公益性墓地的审核转报



承办机构：

服务电话：

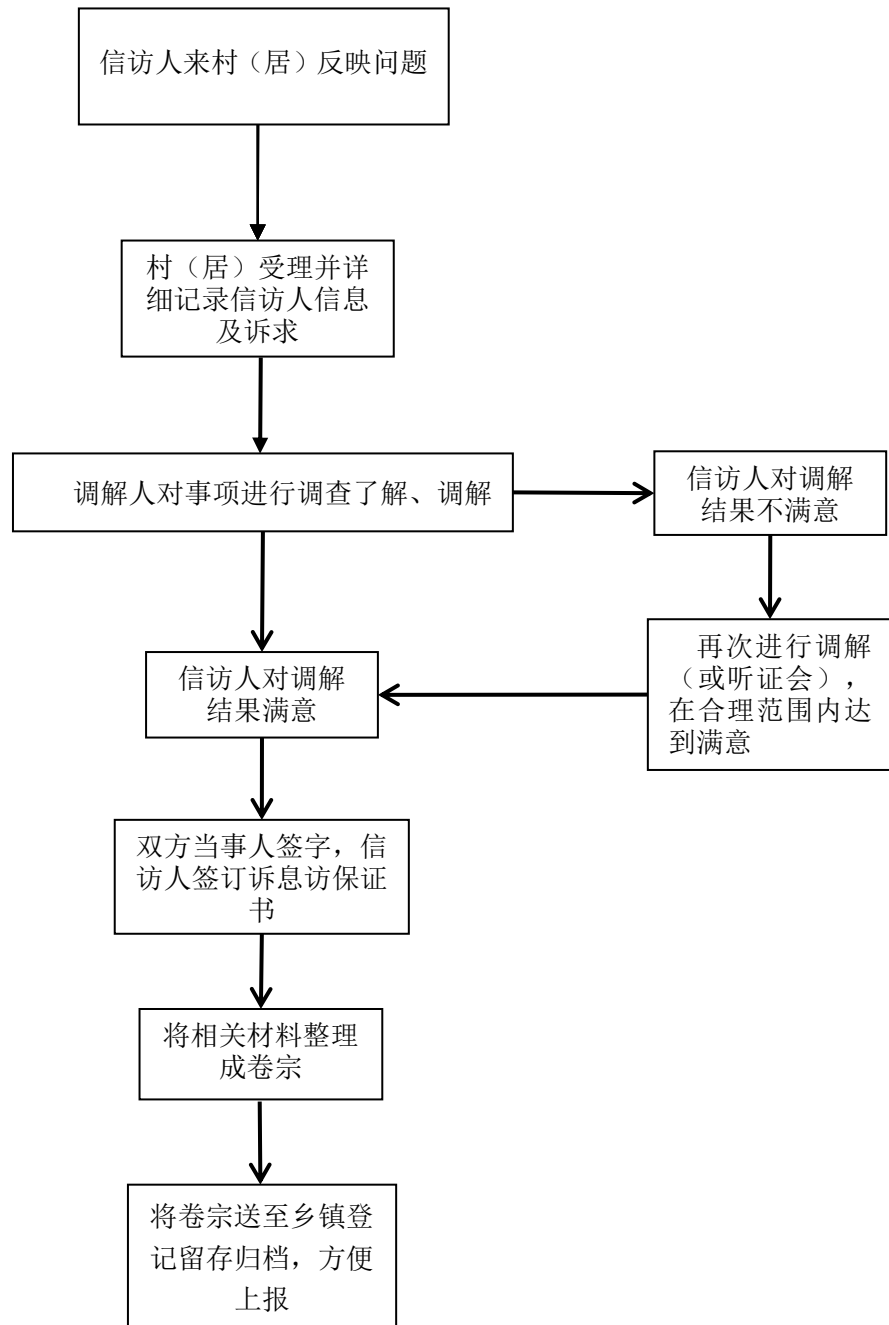
19. 辖区内有关争议及矛盾纠纷的调解



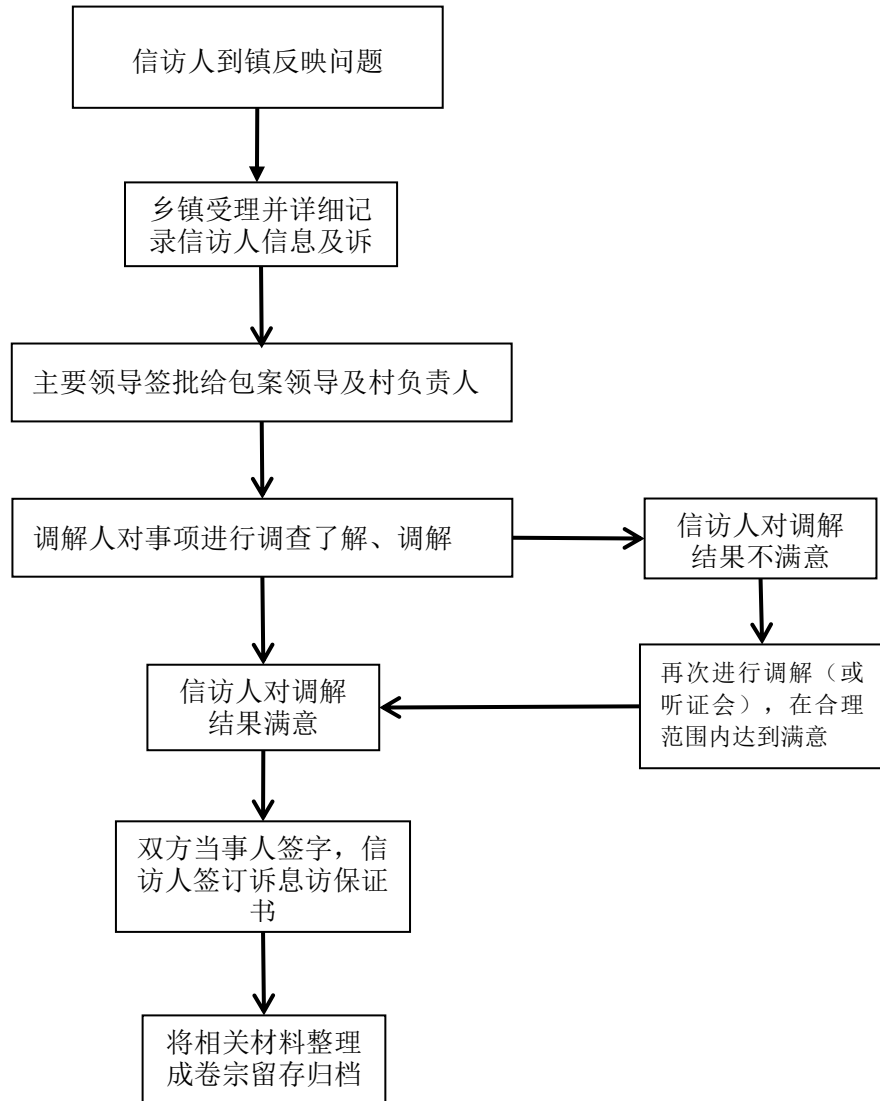
承办机构：

服务电话：

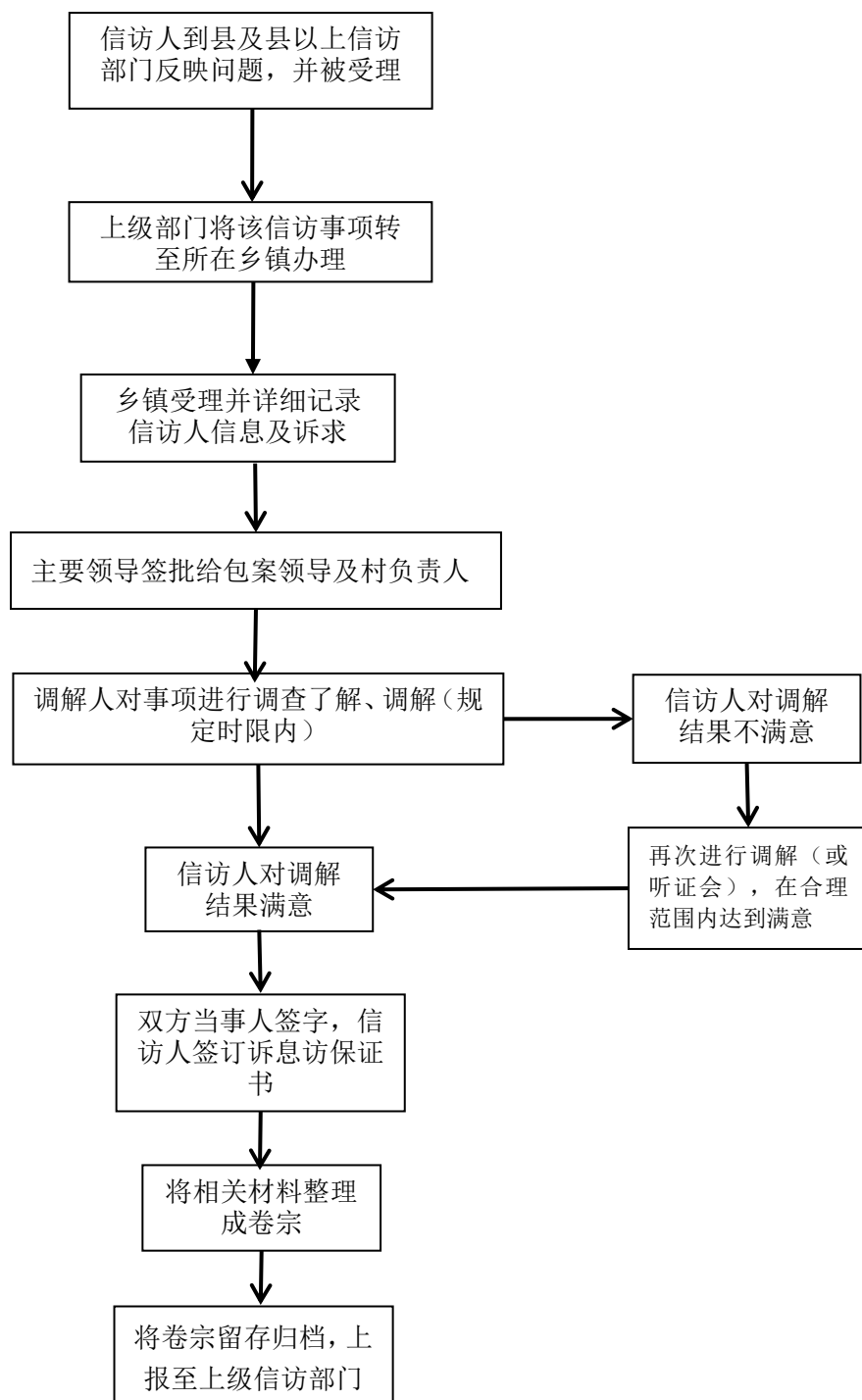
20. 1. 矛盾纠纷调解流程图（村级）



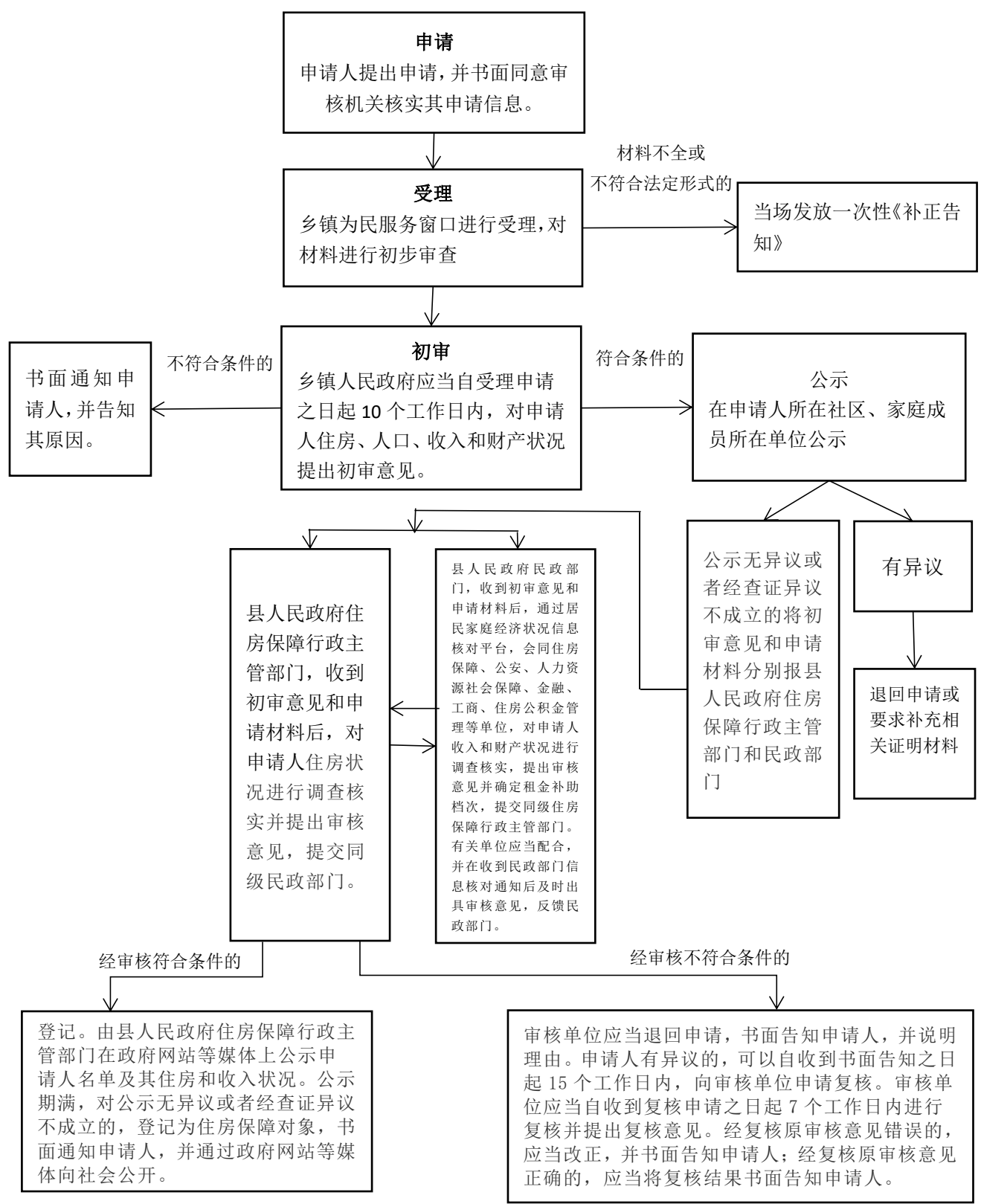
20. 2. 矛盾纠纷调解流程图（镇级）



20.3. 矛盾纠纷调解流程图（县及县以上转办）

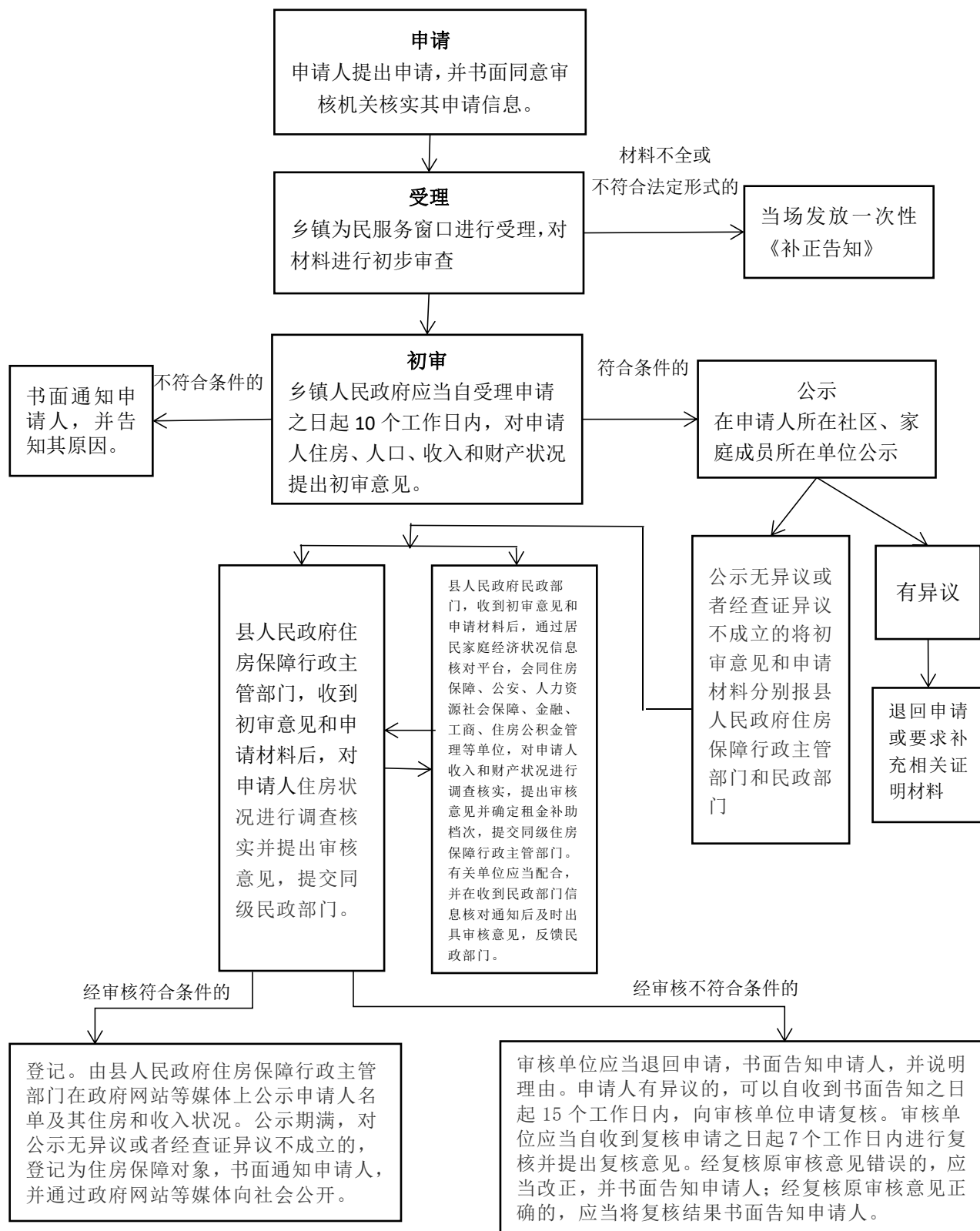


21. 公共租赁住房申请初审



承办机构：
服务电话：

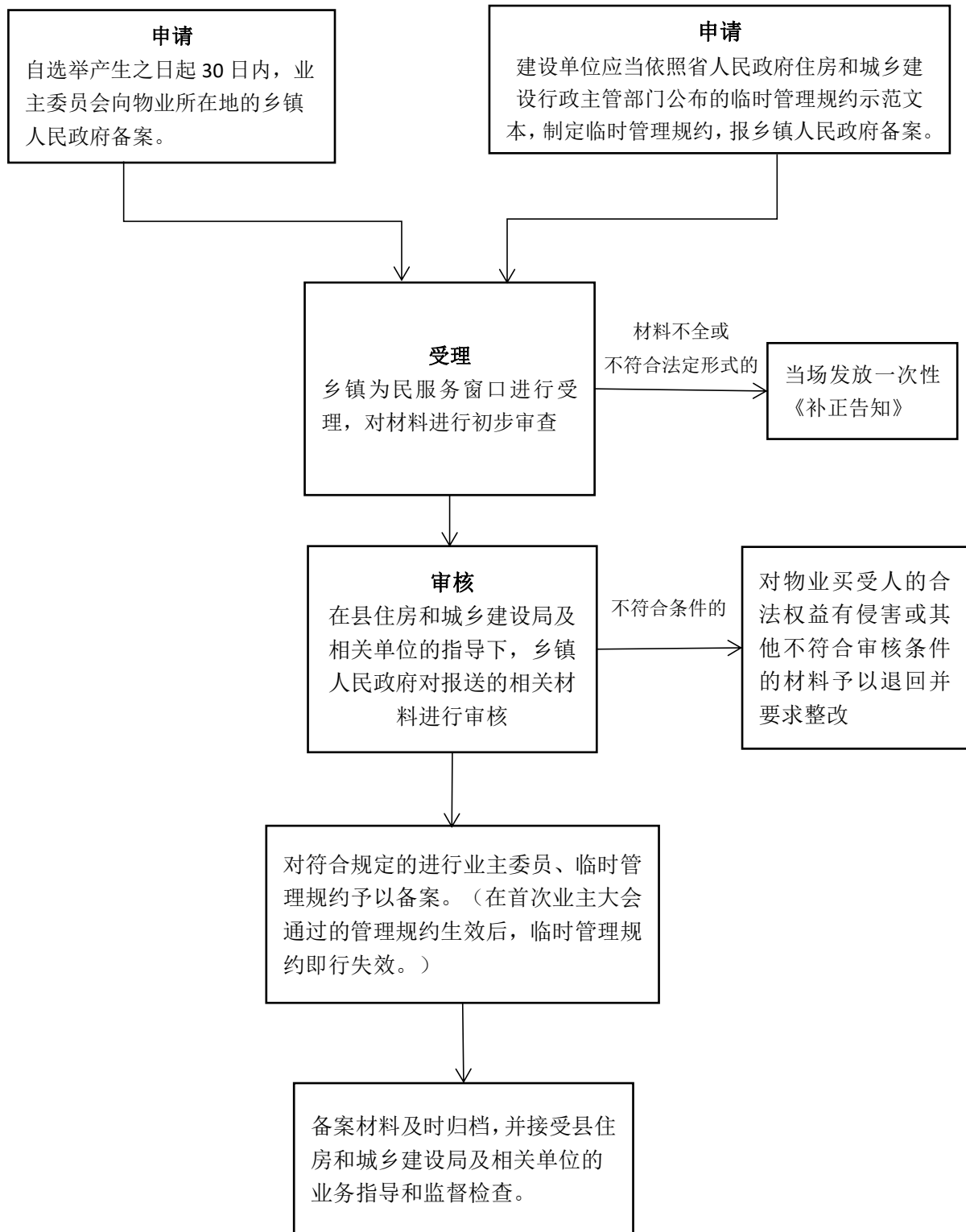
22. 城镇住房保障家庭租赁补贴初审



承办机构：

服务电话：

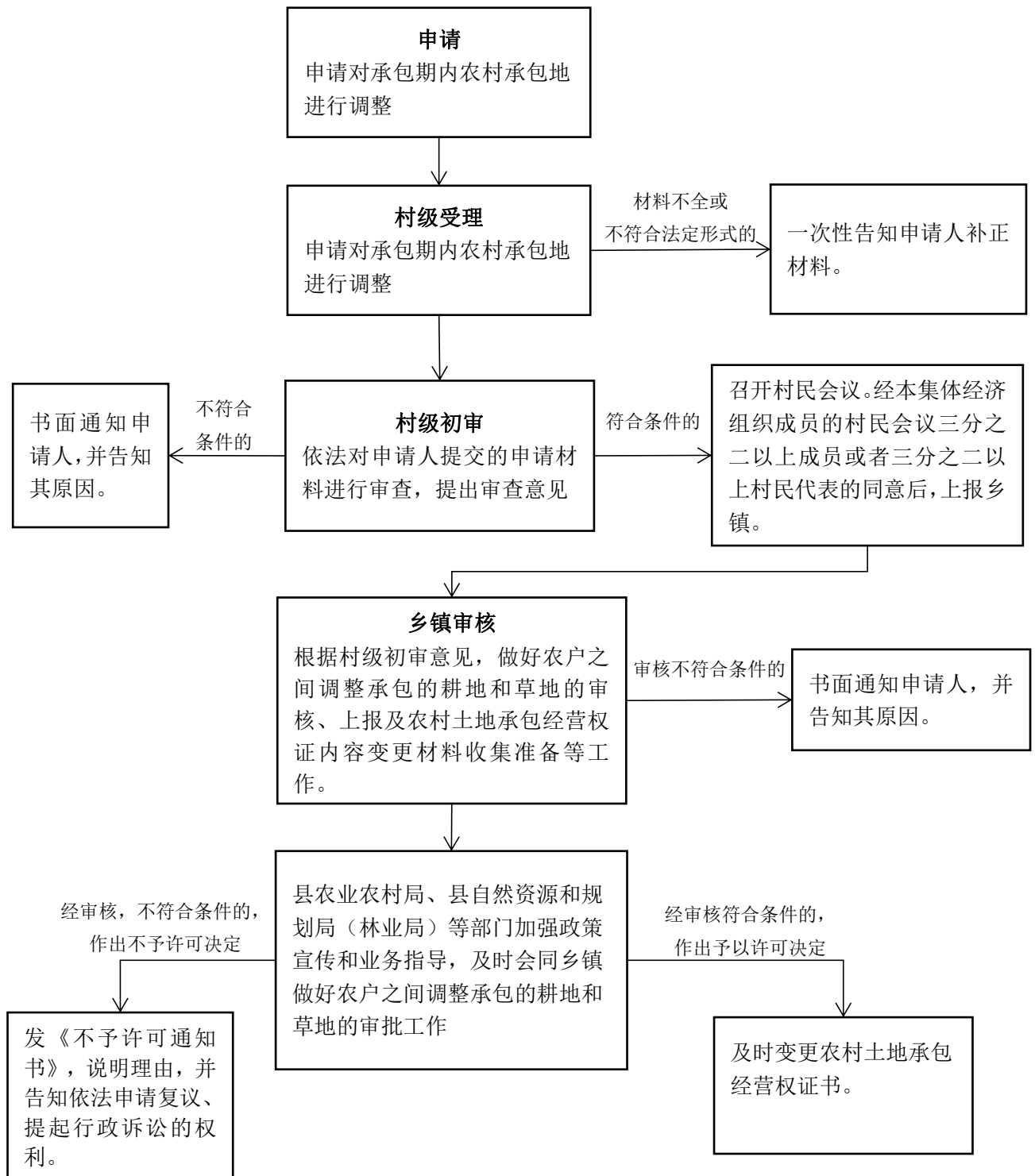
23. 业主委员会、临时管理规约备案



承办机构：

服务电话：

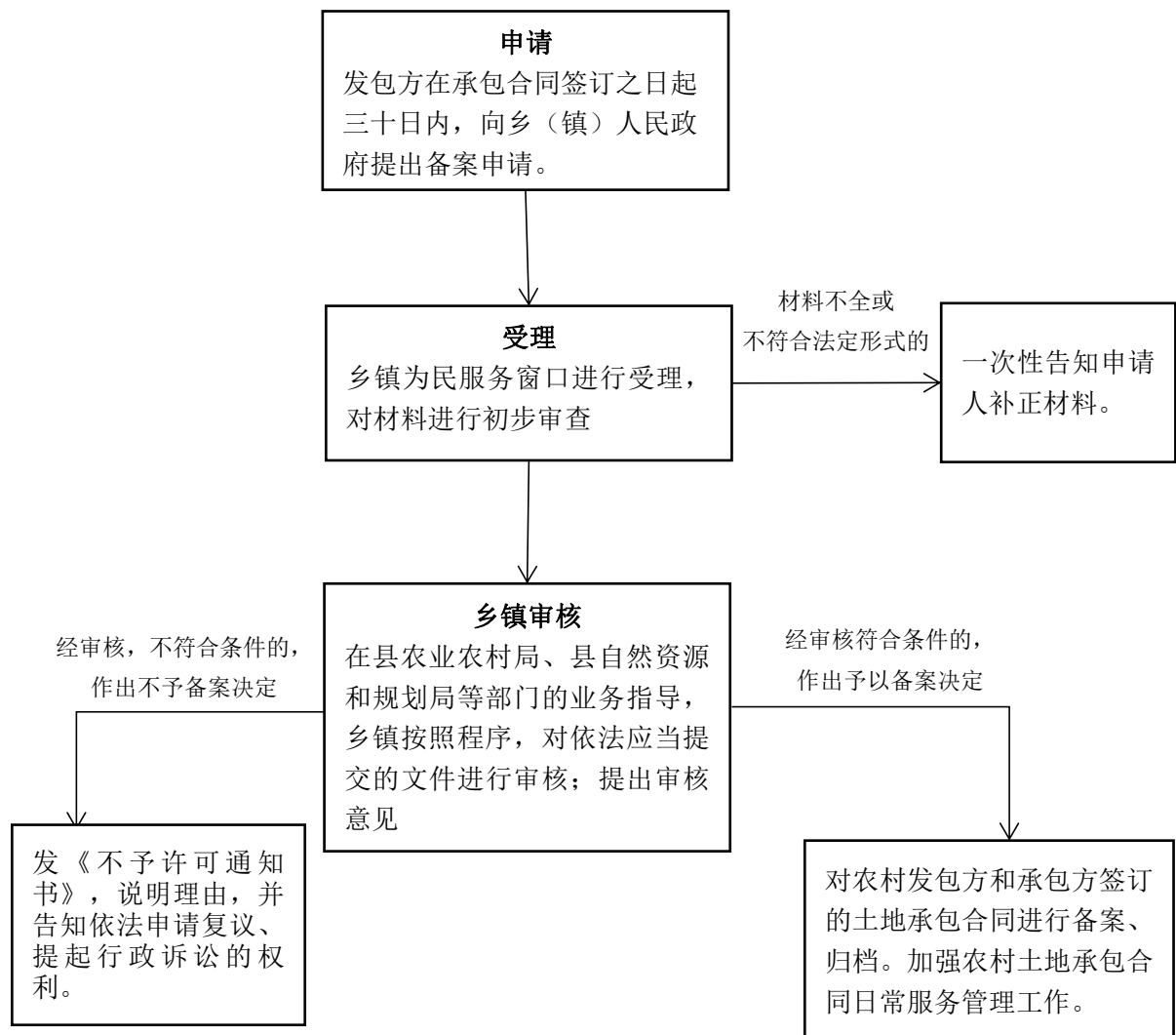
24. 承包期内农村承包地调整的审核



承办机构：

服务电话：

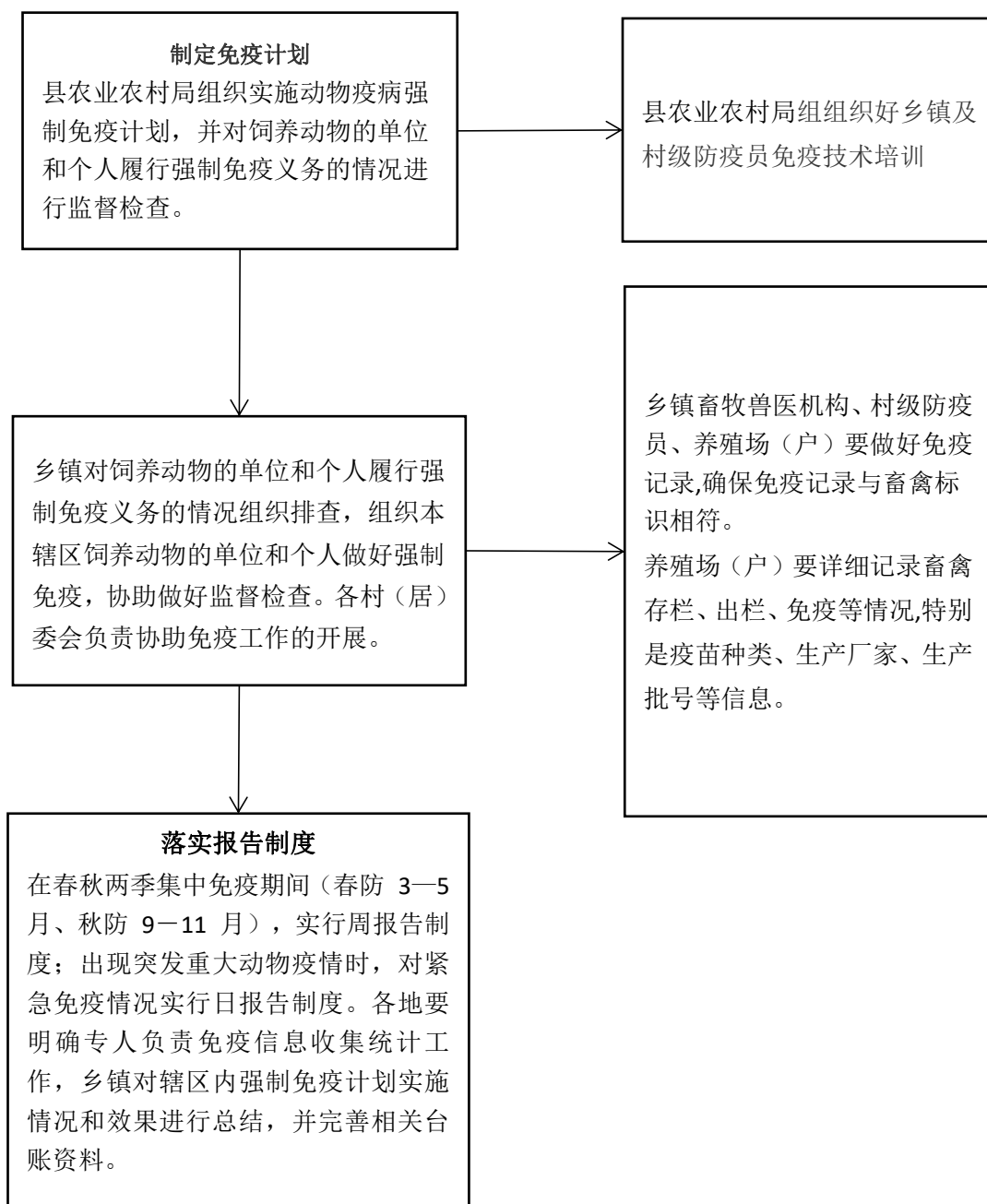
25. 土地承包合同的备案



承办机构：

服务电话：

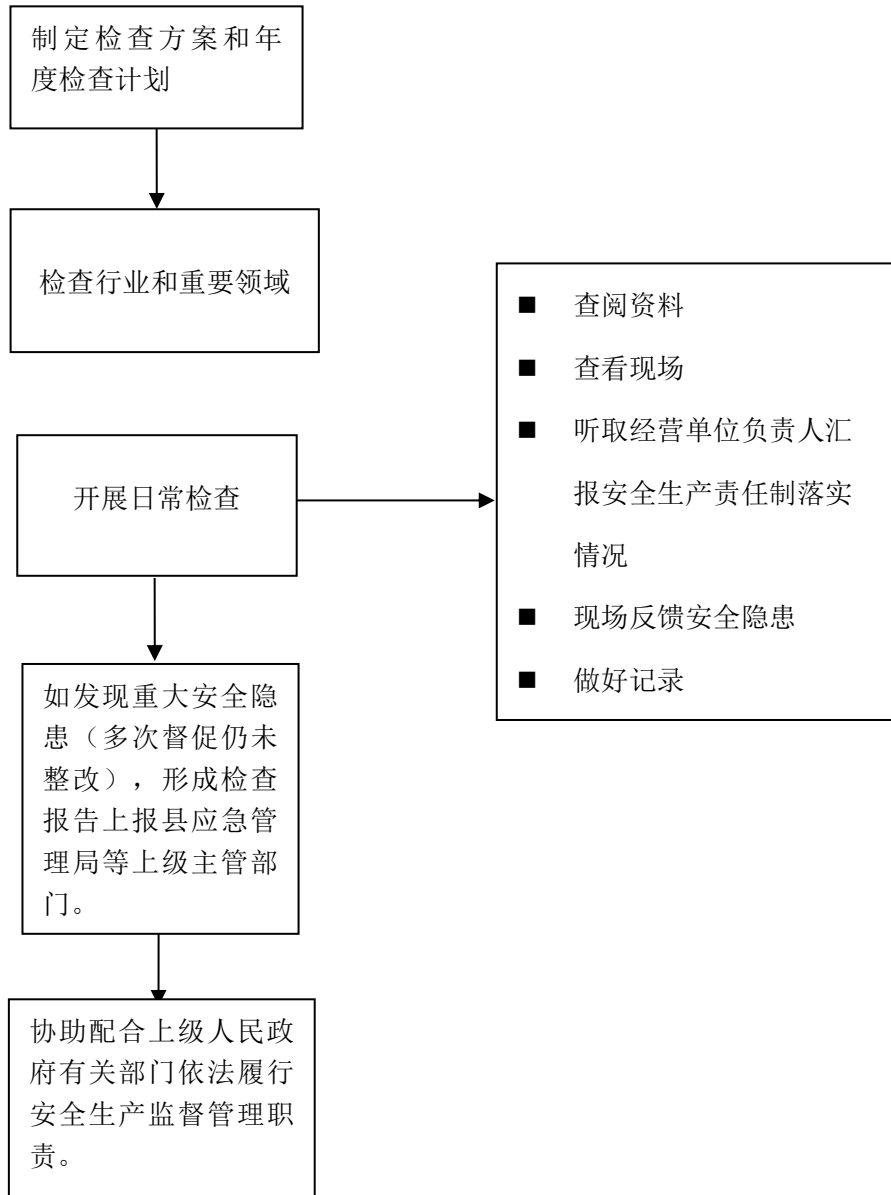
26. 组织开展动物疫病强制免疫



承办机构：

服务电话：

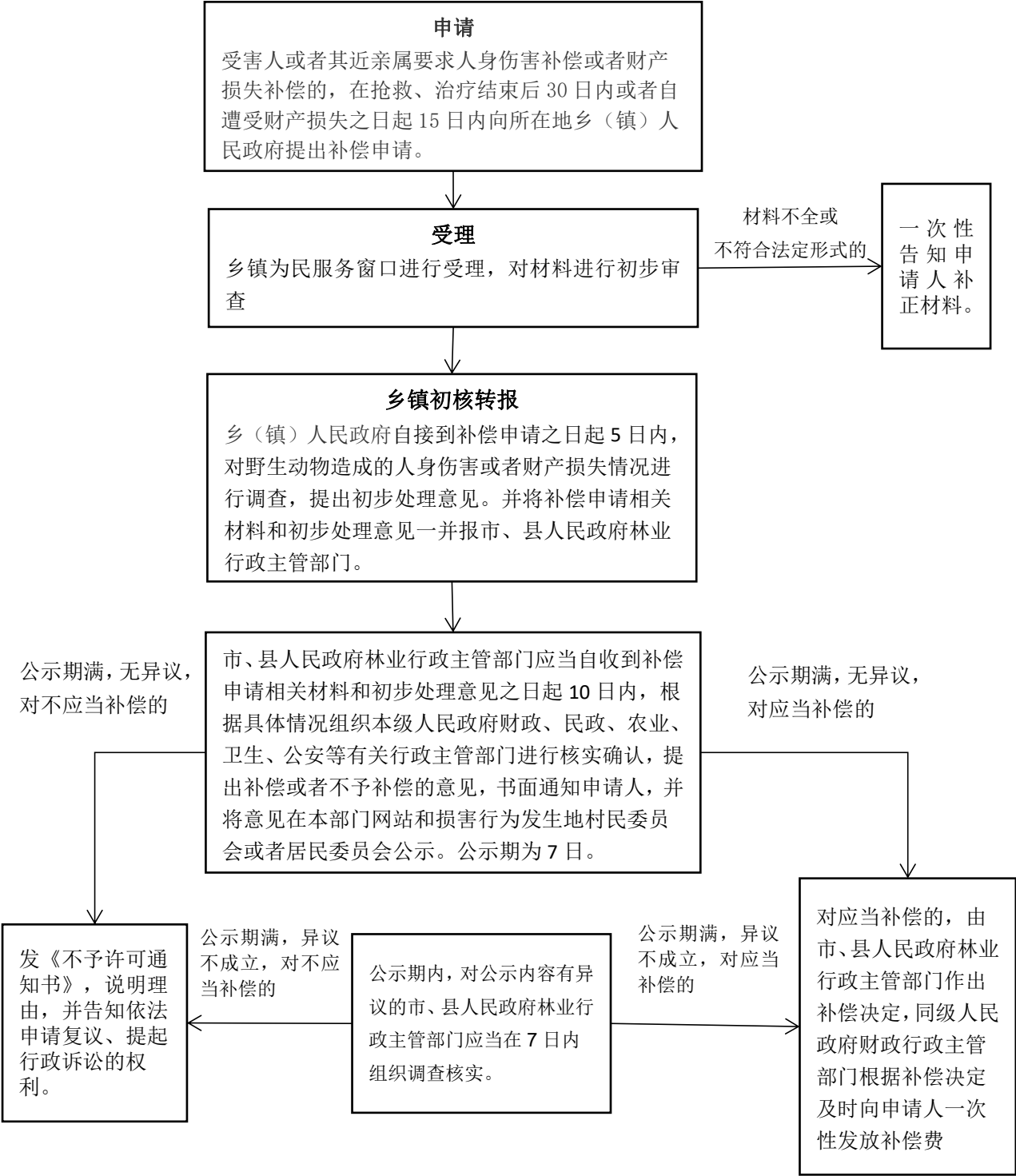
27. 对生产经营单位安全生产监督检查



承办机构：

服务电话：

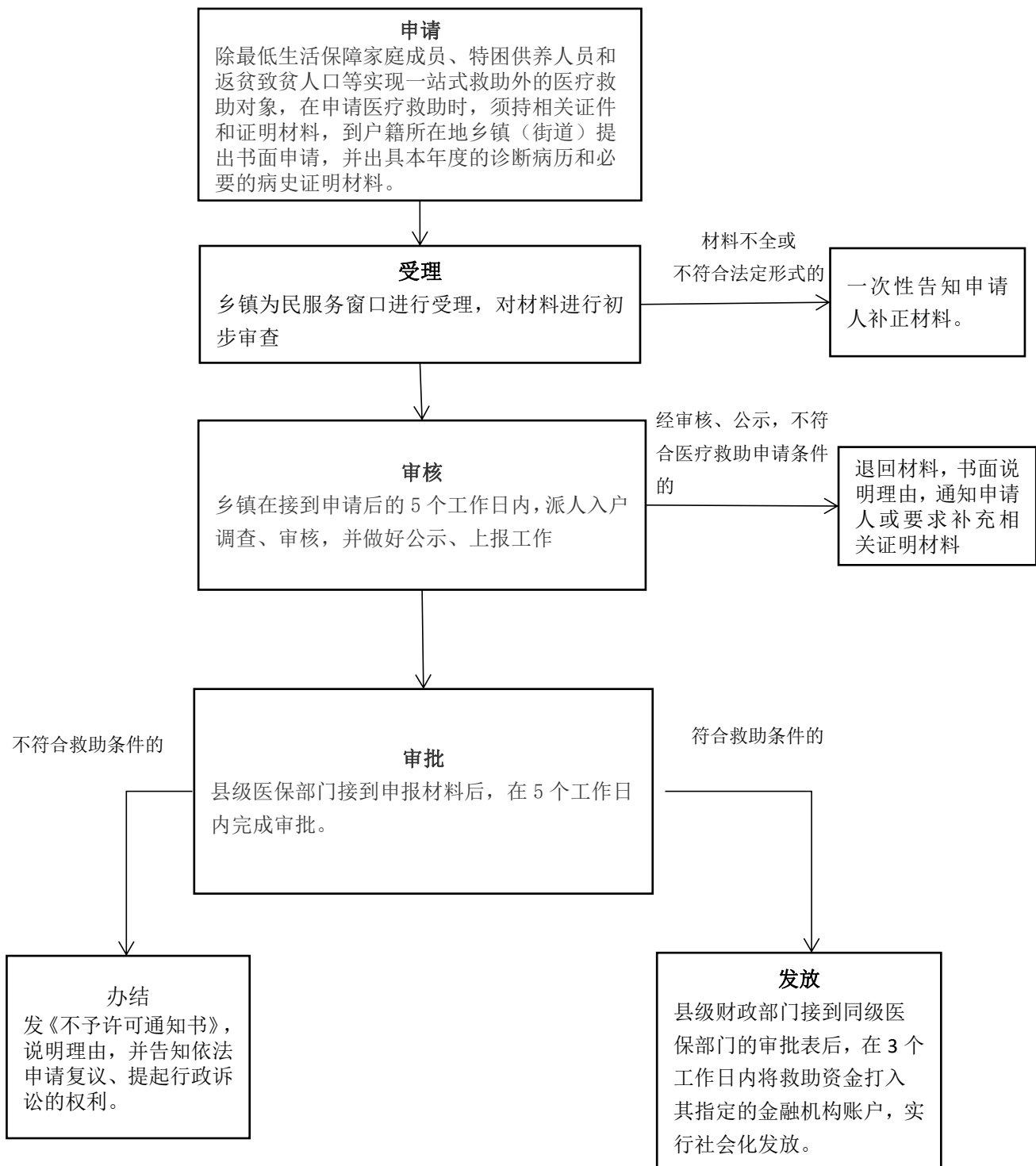
28. 对陆生野生动物造成人身伤害
和财产损失补偿申请的初审转报



承办机构：

服务电话：

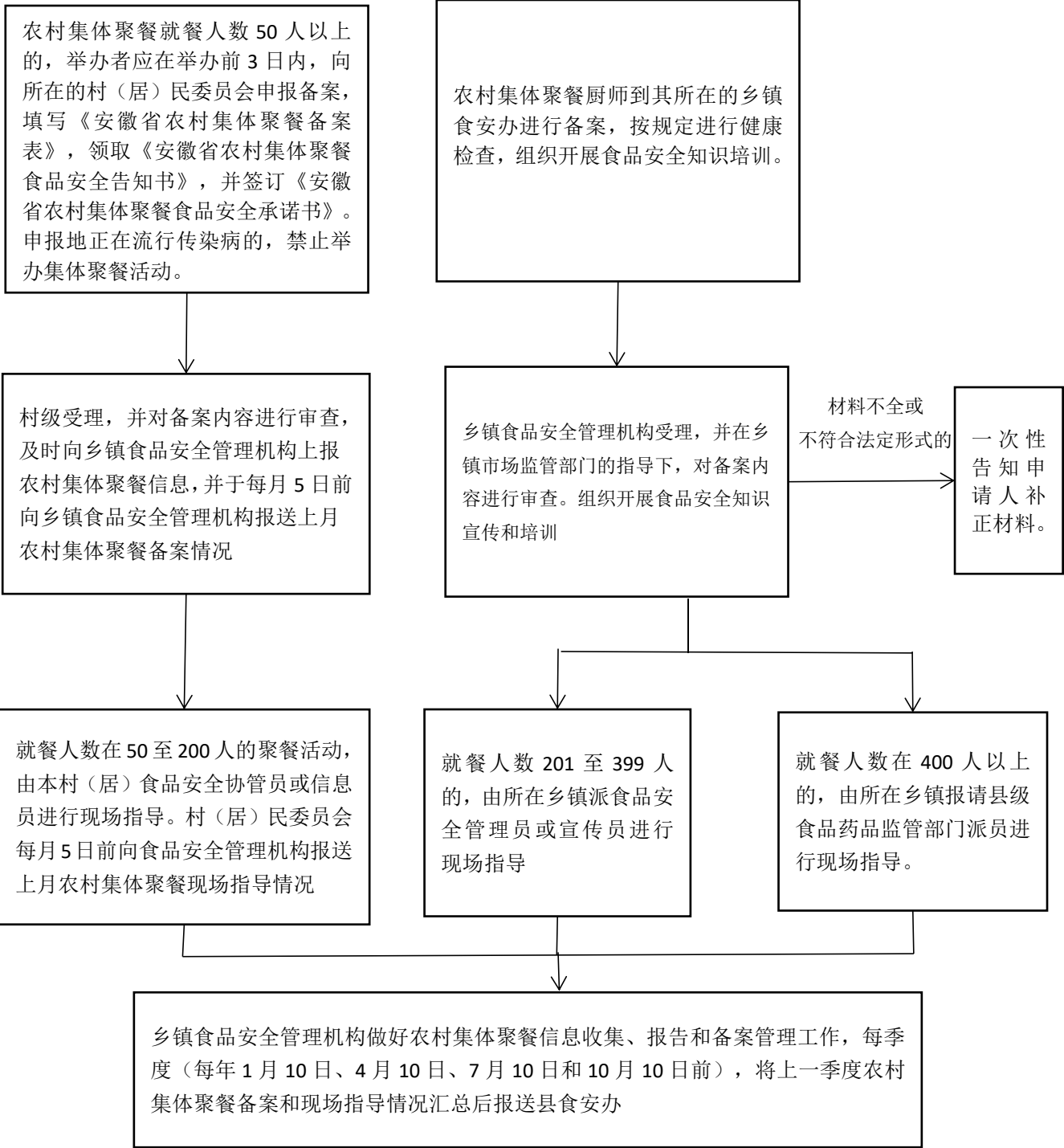
29. 医疗救助待遇审核转报



承办机构：

服务电话：

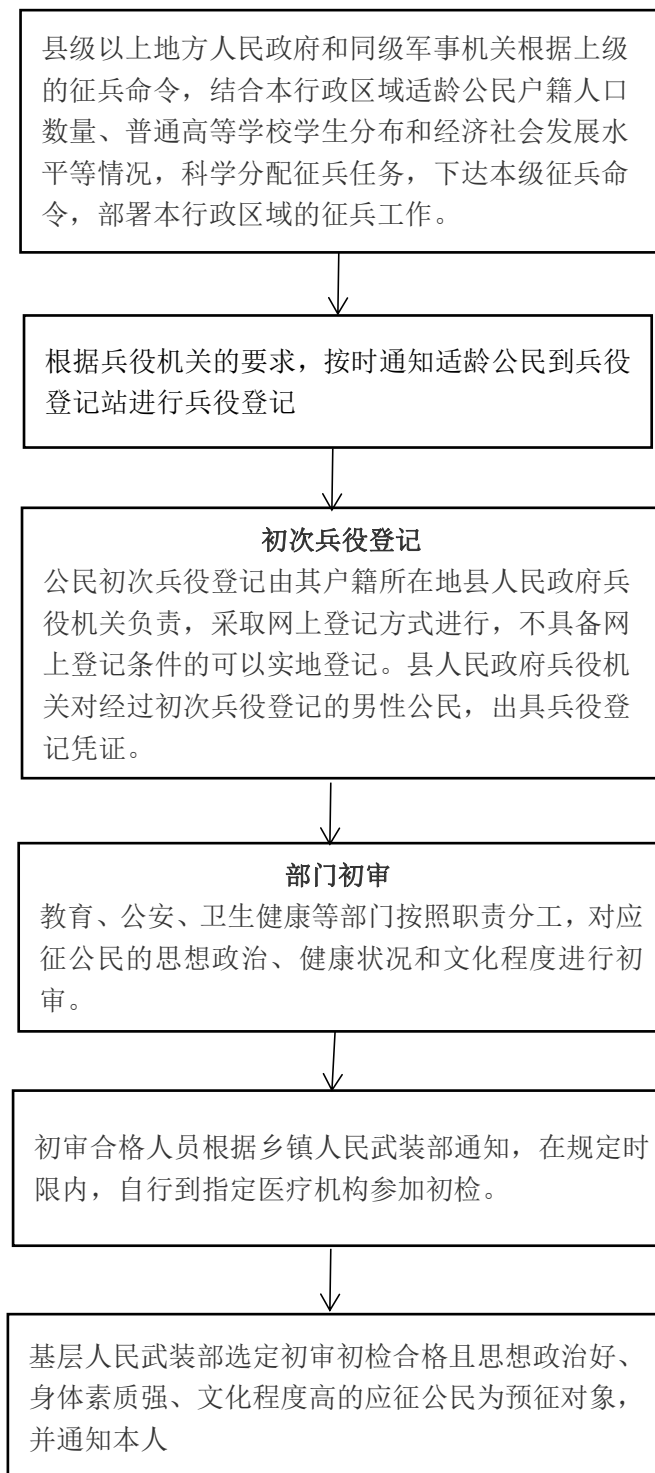
30. 农村集体聚餐厨师备案



承办机构：

服务电话：

31. 兵役登记



承办机构:

服务电话: