

独生子女档案查询

办事指南

1 快速指引

事项名称	独生子女档案查询	实施主题	枞阳县档案馆
受理条件	中华人民共和国公民和组织		
咨询电话	0562-3212181	监督电话	18919612395
承诺时限	1个工作日	办理时间	工作日：夏季（5月1日~9月30日）：上午8:00~12:00, 下午14:00~17:00；冬季（10月1日~次年4月30日）：上午9:00~12:00, 下午13:00~17:00。
办理地点	安徽省铜陵市枞阳县浮山路档案馆综合窗口		
预约方式	无		

2 基本信息

目录清单名称	民生档案跨馆查询服务	目录子项名称	无
事项名称	独生子女档案查询	基本编码	342075015000
事项类型	公共服务	事项编码	12340823485693027G434207501500003
服务对象	自然人, 法人	实施清单编码	12340823485693027G4342075015000
法定办结时限	3个工作日	承诺办结时限	1个工作日
是否收费	否	办理深度	四级（全程网办）
办理形式	网上办理, 窗口办理, 快递申请	到办事现场次数	0次

网上办理形式	互联网咨询, 互联网收件, 互联网预审, 互联网受理, 互联网办理, 互联网办理结果信息反馈		
办理地点	安徽省铜陵市枞阳县浮山路档案馆综合窗口		
办理时间	工作日：夏季（5月1日~9月30日）：上午8:00~12:00, 下午14:00~17:00；冬季（10月1日~次年4月30日）：上午9:00~12:00, 下午13:00~17:00。		
所属部门	枞阳县档案馆	所属区划	枞阳县
实施主体	枞阳县档案馆	实施主体性质	法定机关
行使层级	县级	办件类型	即办件
委托部门	无	权力来源	法定本级行使
行使内容	《中华人民共和国档案法》第四十一条：国家推进档案信息资源共享服务平台建设，推动档案数字资源跨区域、跨部门共享利用。	是否属于联办件	否
是否有联办机构	否	联办机构	无
是否有权限划分	是	划分标准	按管理权限
是否属于上报件	否	下沉办理	否
通办范围	无	是否支持网上支付	否
阶段性办理	否	办理时间段	无
是否有特别程序	否		
是否支持预约	否	预约方式	无
是否有数量限制	无	数量限制说明	无
是否支持代办	否		
受理条件	中华人民共和国公民和组织		
是否进驻大厅	否	材料收取形式	窗口收取, 邮寄收取
结果名称	独生子女档案	结果样本	档案. jpg

结果领取方式	窗口领取, 结果快递	办理结果领取说明	可选择窗口领取或结果快递
监督投诉方式	18919612395	咨询方式	0562-3212181
年审年检	无		
设定依据	《中华人民共和国档案法》第四十一条：国家推进档案信息资源共享服务平台建设，推动档案数字资源跨区域、跨部门共享利用。		

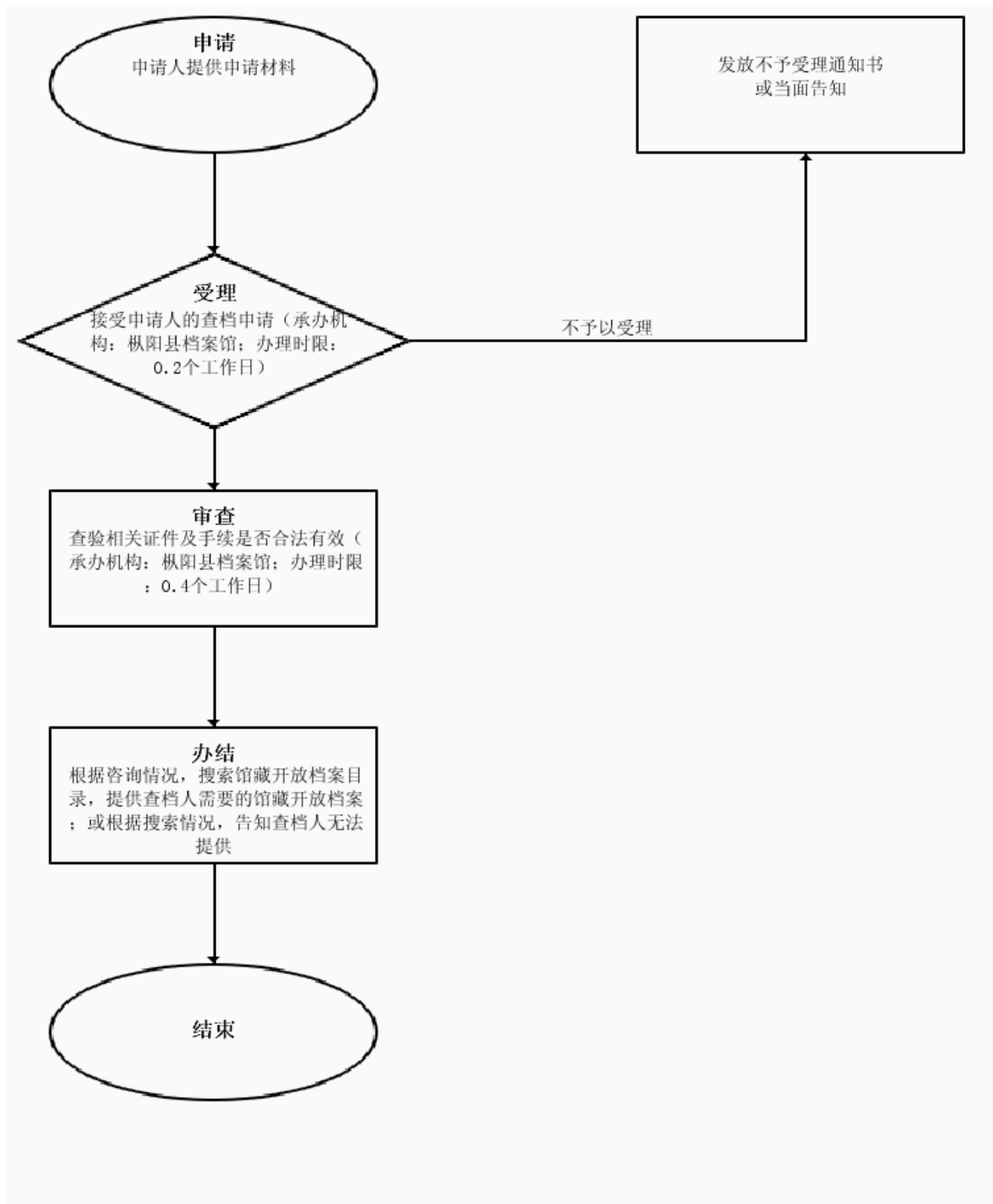
3 受理条件

中华人民共和国公民和组织

4 申请材料

材料名称	来源渠道	材料类型	纸质材料份数	材料形式	材料必要性	填报须知
中华人民共和国居民身份证	政府部门核发	原件	无	纸质或电子		1、选择网上申请的，选择引用经过授权许可的电子证照，由申请人编写的文件按照A4大小上传电子件，政府及其他机构出具的文件按原件尺寸提供电子件；2、选择窗口申请的，除政府及其他机构出具的文件按原尺寸提供外，其他材料均由A4纸打印或复印；3、申报资料应当清晰。
单位行政介绍信	申请人自备	原件	无	纸质或电子		网上申请需提供电子件，通过信息共享或网络核验解决，实现信息共享后取消。

5 办理流程



1. 受理：接受申请人的查档申请（承办机构：枞阳县档案馆；办理时限：0.2个工作日）； 2. 审查：查验相关证件及手续是否合法有效（承办机构：枞阳县档案馆；办理时限：0.4个工作日）； 3. 办结：根据咨询情况，搜索馆藏开放档案目录，提供查档人需要的馆藏开放档案；或根据搜索情况，告知查档人无法提供；

环节	办理时限	办理单位	办理人	办理岗位	岗位职责	特殊程序
受理	0.2个工作日	枞阳县档案馆	陈金贵	保管利用股	接受申请人的查档申请	无

审查	0.4个工作日	枞阳县档案馆	陈金贵	保管利用股	查验相关证件及手续是否合法有效	无
办结	0.4个工作日	枞阳县档案馆	陈金贵	保管利用股	提供查档服务，根据咨询情况，搜索馆藏开放档案目录，提供查档人需要的馆藏开放档案；或根据搜索情况，告知查档人无法提供利用的原因。	无

6 中介服务

本事项不涉及中介服务

7 常见问题

1	Q: 可以通过哪些方式预约查档? A: 可以通过安徽政务服务网、长三角跨馆查询平台、电话、信函等多种方式预约查档。
2	Q: 可以查询别人的档案么? A: 根据法律法规, 不可以。
3	Q: 开放的档案利用有哪些规定? A: 单位和个人持有合法证明, 可以利用已经开放的档案。