

枞阳县国土空间总体规划

（ 2021—2035年 ）

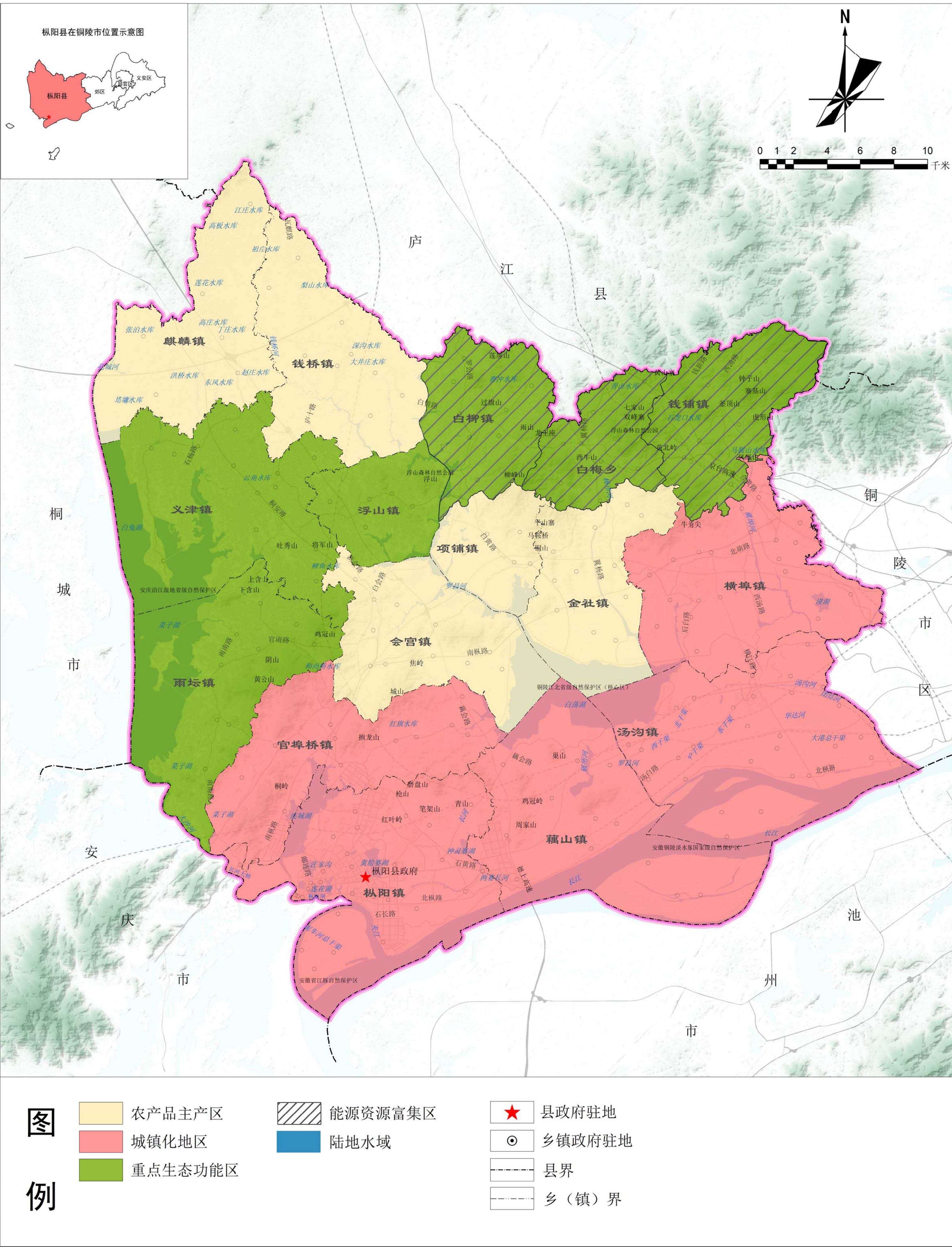
图 册

枞阳县人民政府

2024年6月

枞阳县国土空间总体规划（2021-2035年）

11乡级行政区主体功能定位分布图

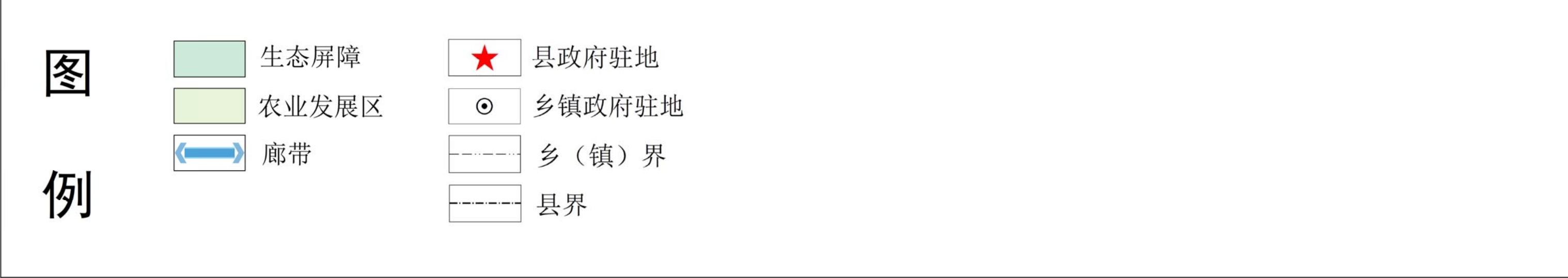
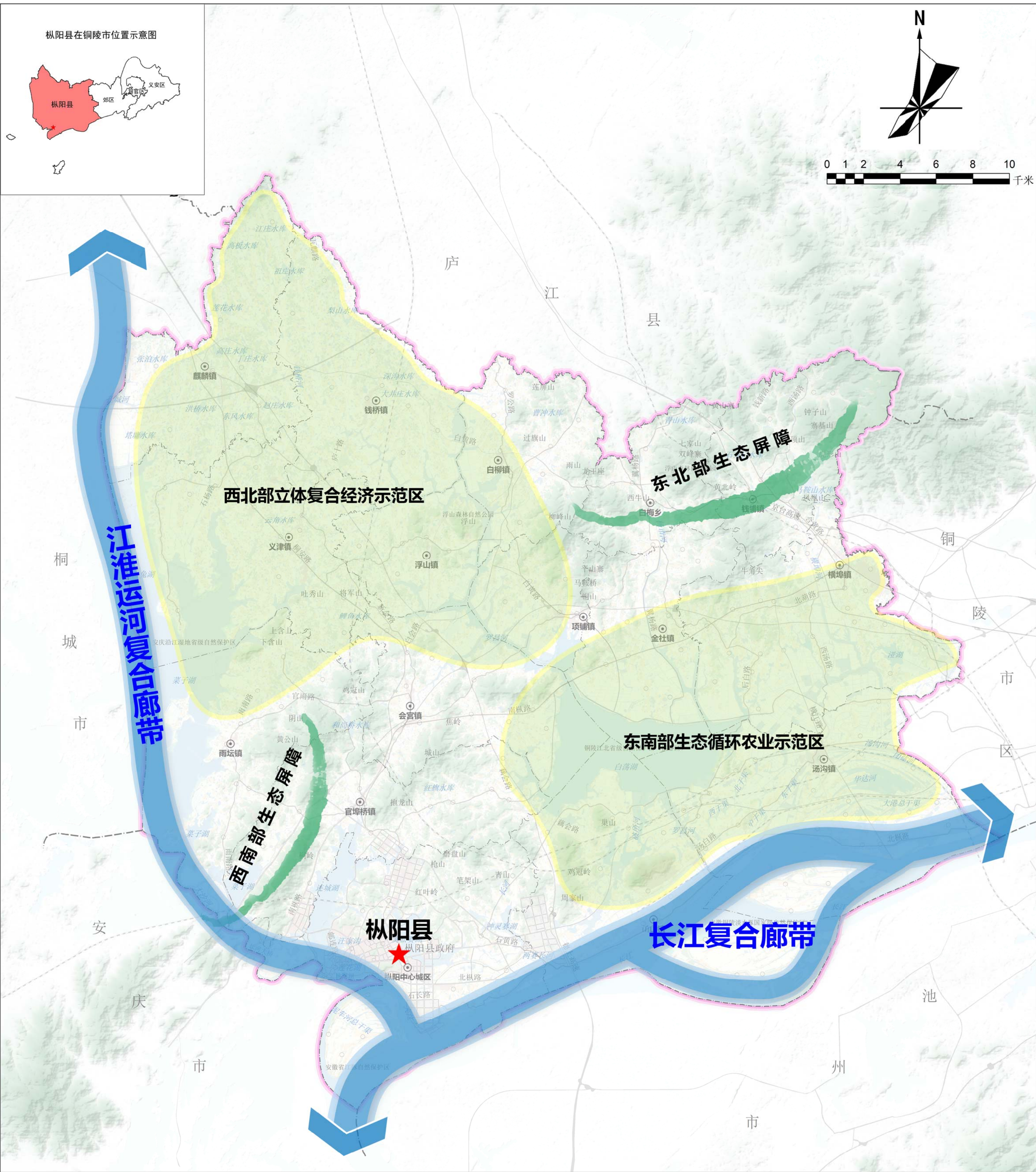


图例

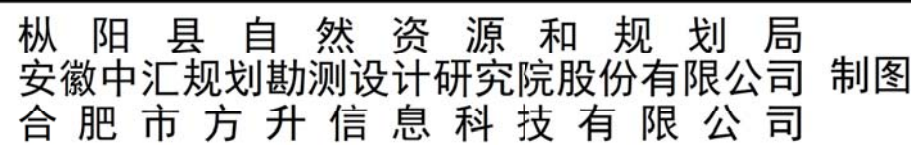
	农产品主产区		能源资源富集区		县政府驻地
	城镇化地区		陆地水域		乡镇政府驻地
	重点生态功能区				县界
					乡（镇）界

枞阳县国土空间总体规划（2021-2035年）

12县域国土空间总体格局图

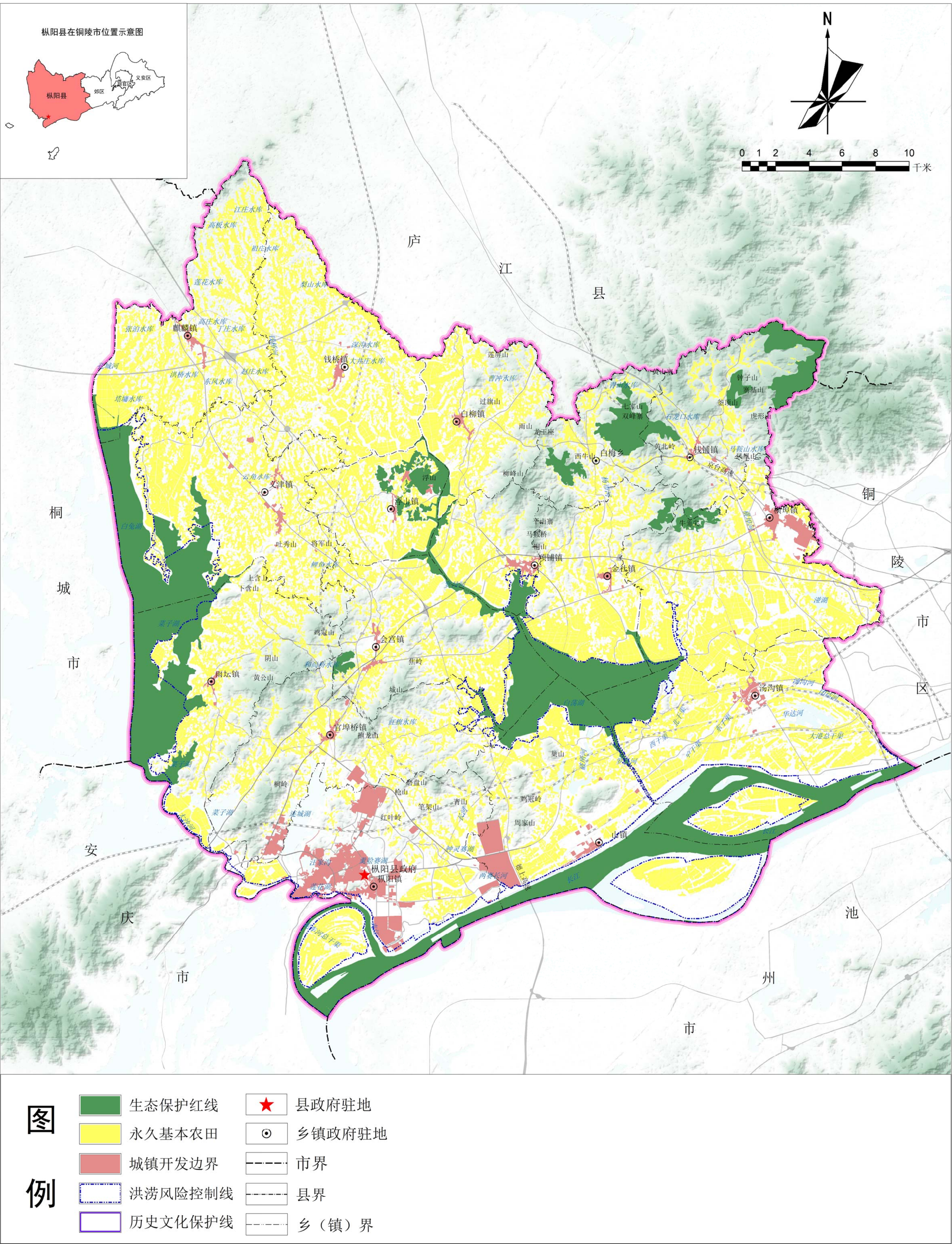


13县域生态格局保护规划图



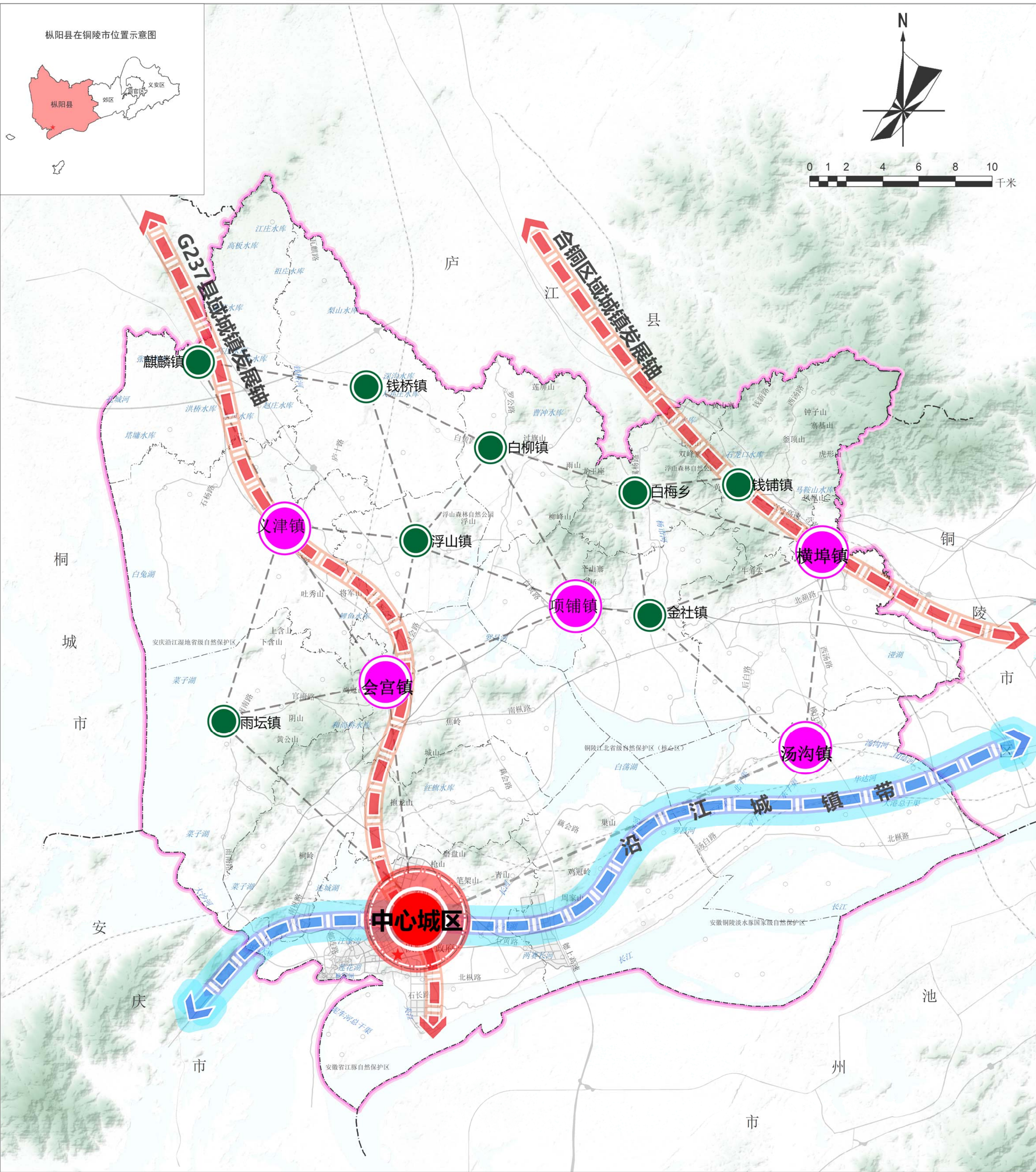
枞阳县国土空间总体规划（2021-2035年）

14县域国土空间控制线规划图



枞阳县国土空间总体规划（2021-2035年）

15县域城镇体系规划图



- 图例

中心城区

重点镇

一般镇(乡)

城镇发展轴

沿江城镇带

县政府驻地

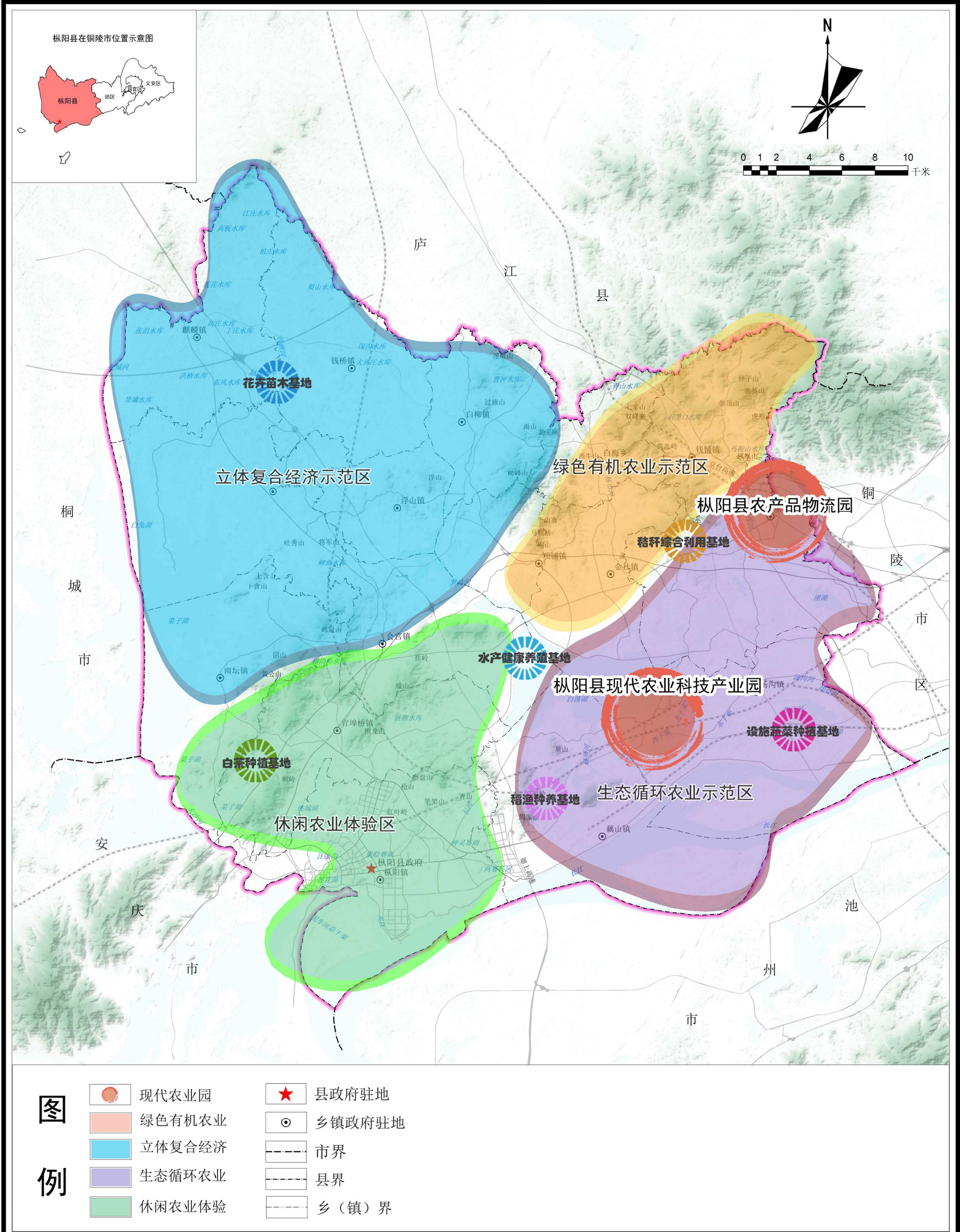
乡镇政府驻地

乡(镇)界

县界
- 枞阳县人民政府 编制
2024年5月
- 皖铜S(2024)3号
- 枞阳县自然资源和规划局
安徽中汇规划勘测设计研究院股份有限公司 制图
合肥市方升信息科技有限公司

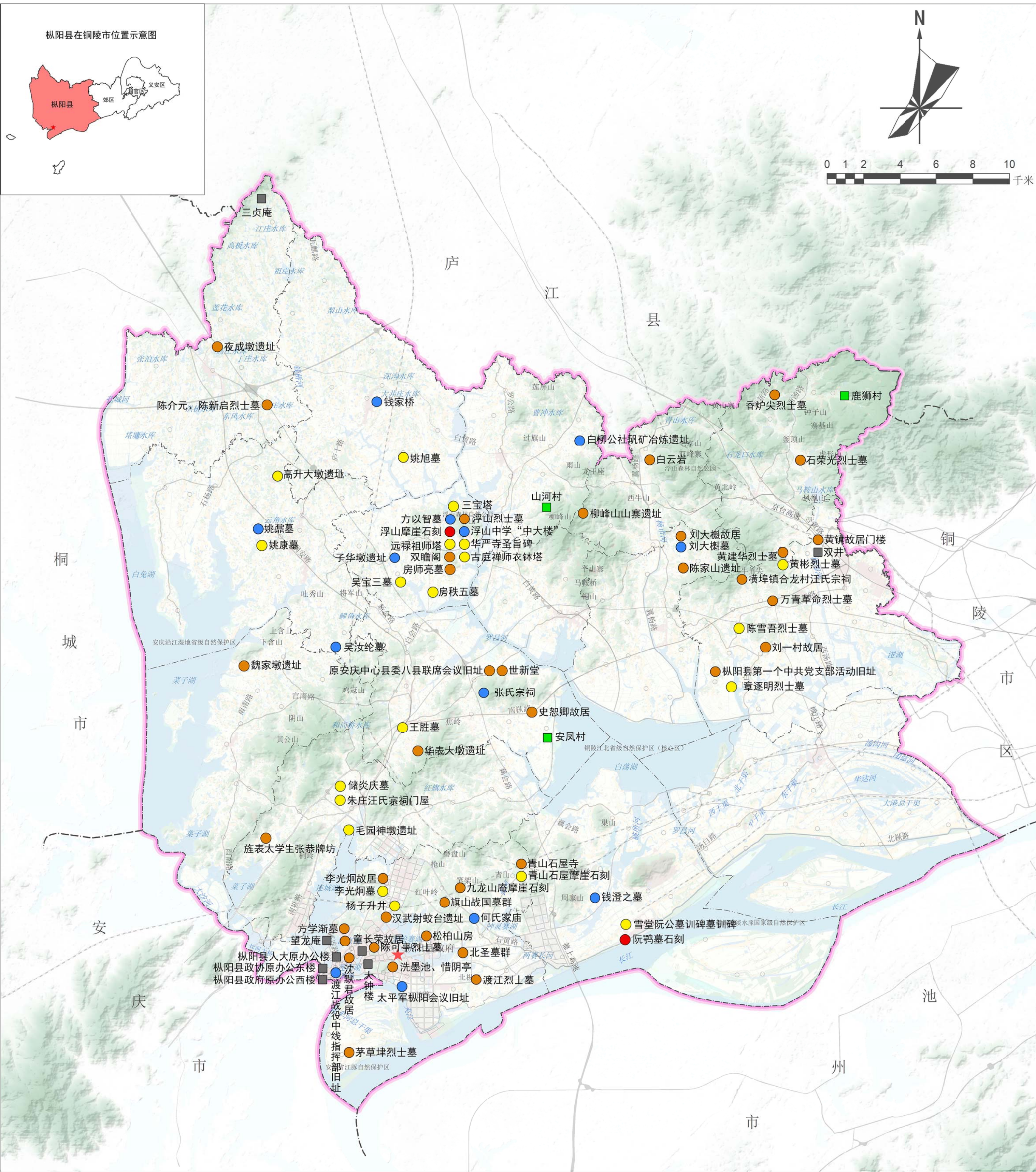
枞阳县国土空间总体规划（2021-2035年）

16 县域农业空间格局图



枞阳县国土空间总体规划（2021-2035年）

19县域历史文化保护规划图



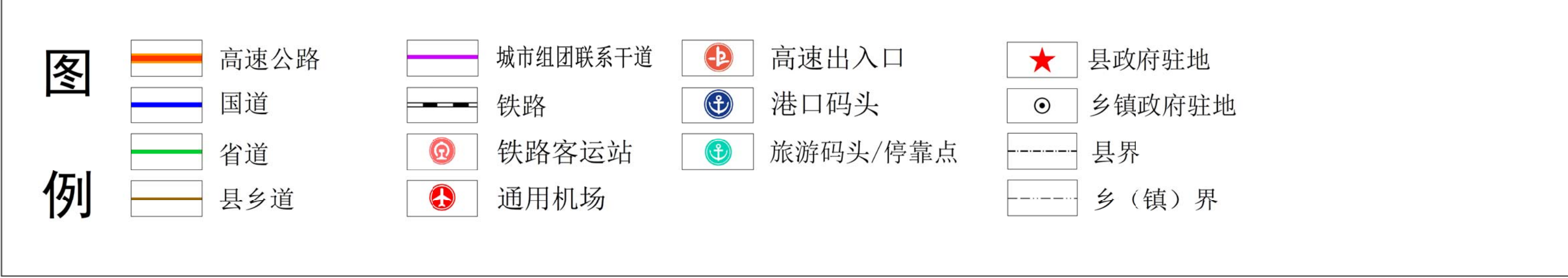
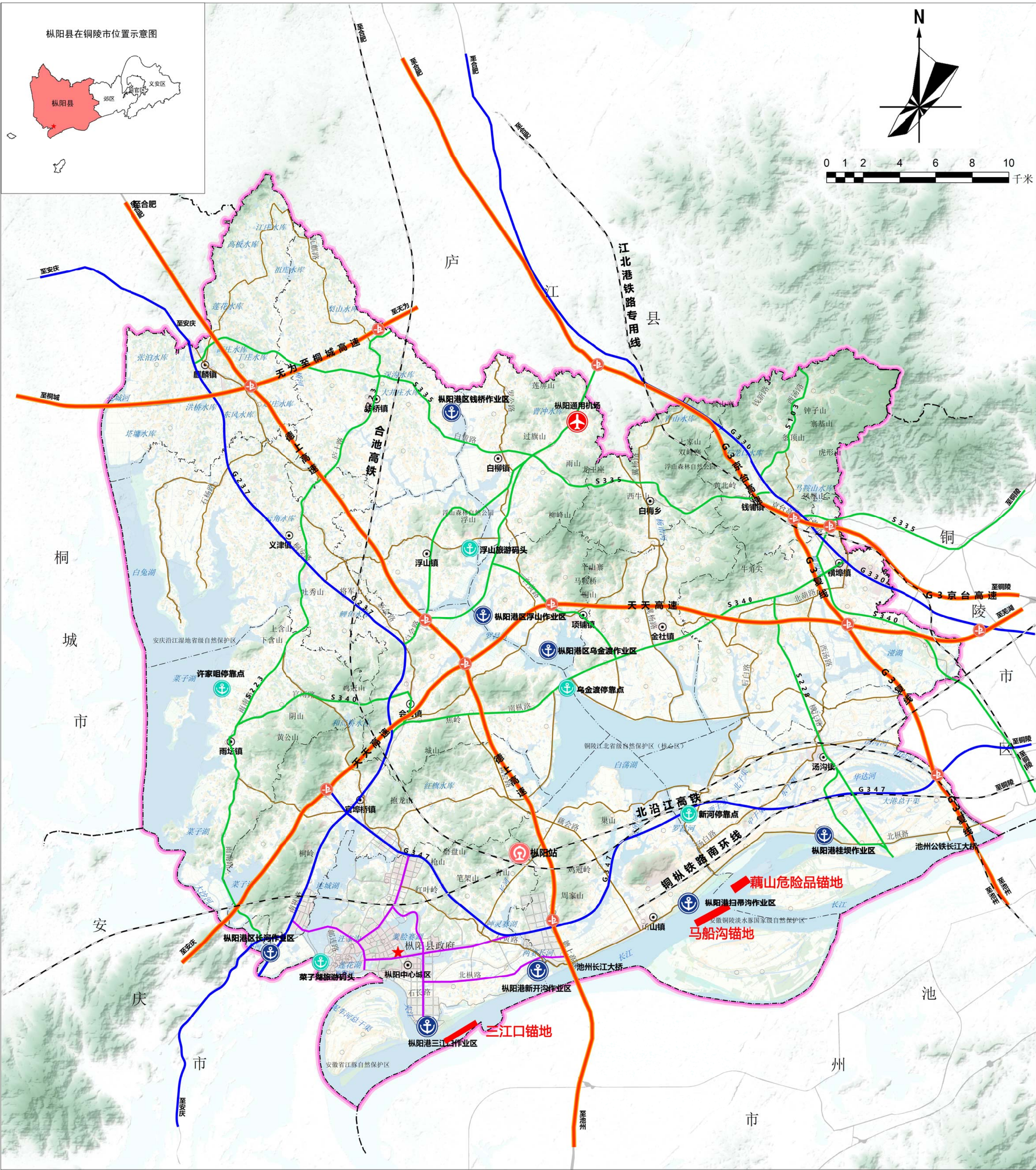
图

例

- | | | |
|-----------|--------|-----------|
| ● 国家级文保单位 | ■ 传统村落 | ★ 县政府驻地 |
| ● 省级文保单位 | ■ 历史建筑 | ⊙ 乡镇政府驻地 |
| ● 市级文保单位 | | --- 县界 |
| ● 县级文保单位 | | --- 乡（镇）界 |

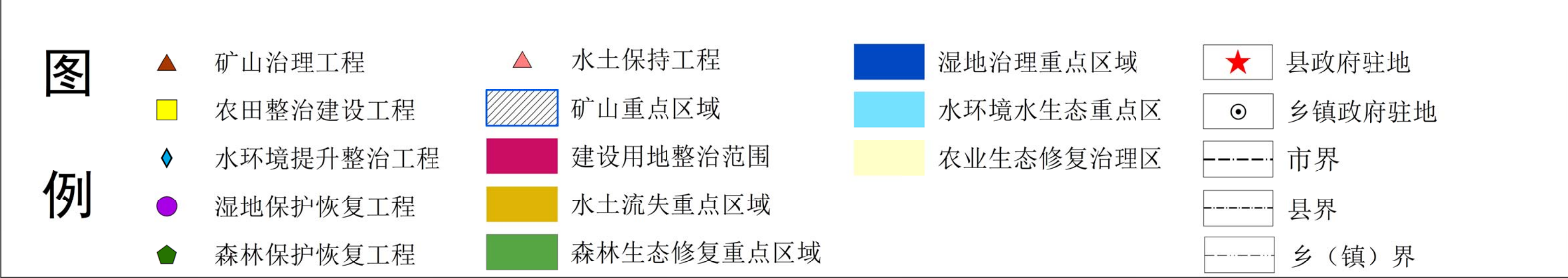
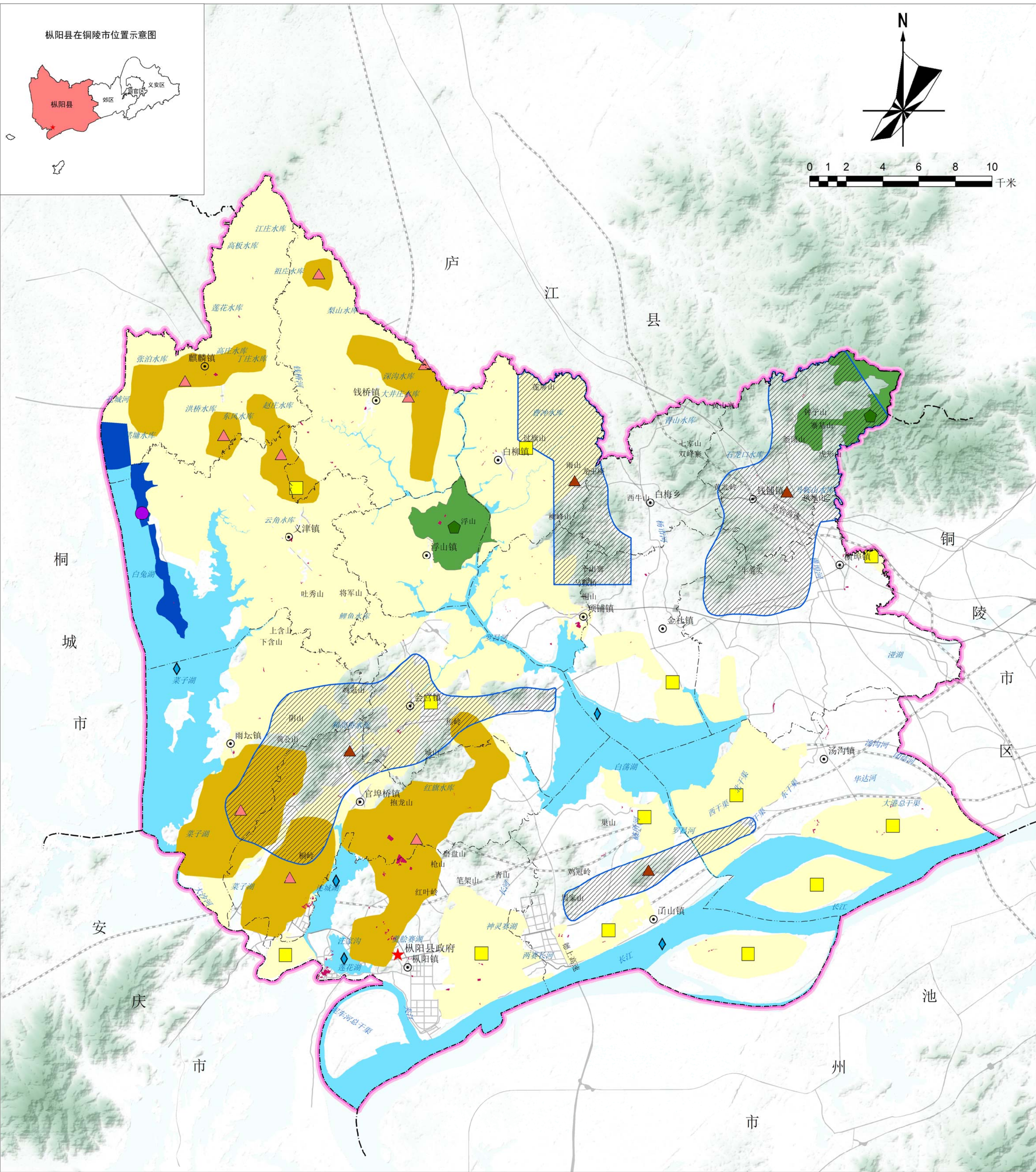
枞阳县国土空间总体规划（2021-2035年）

20县域综合交通规划图



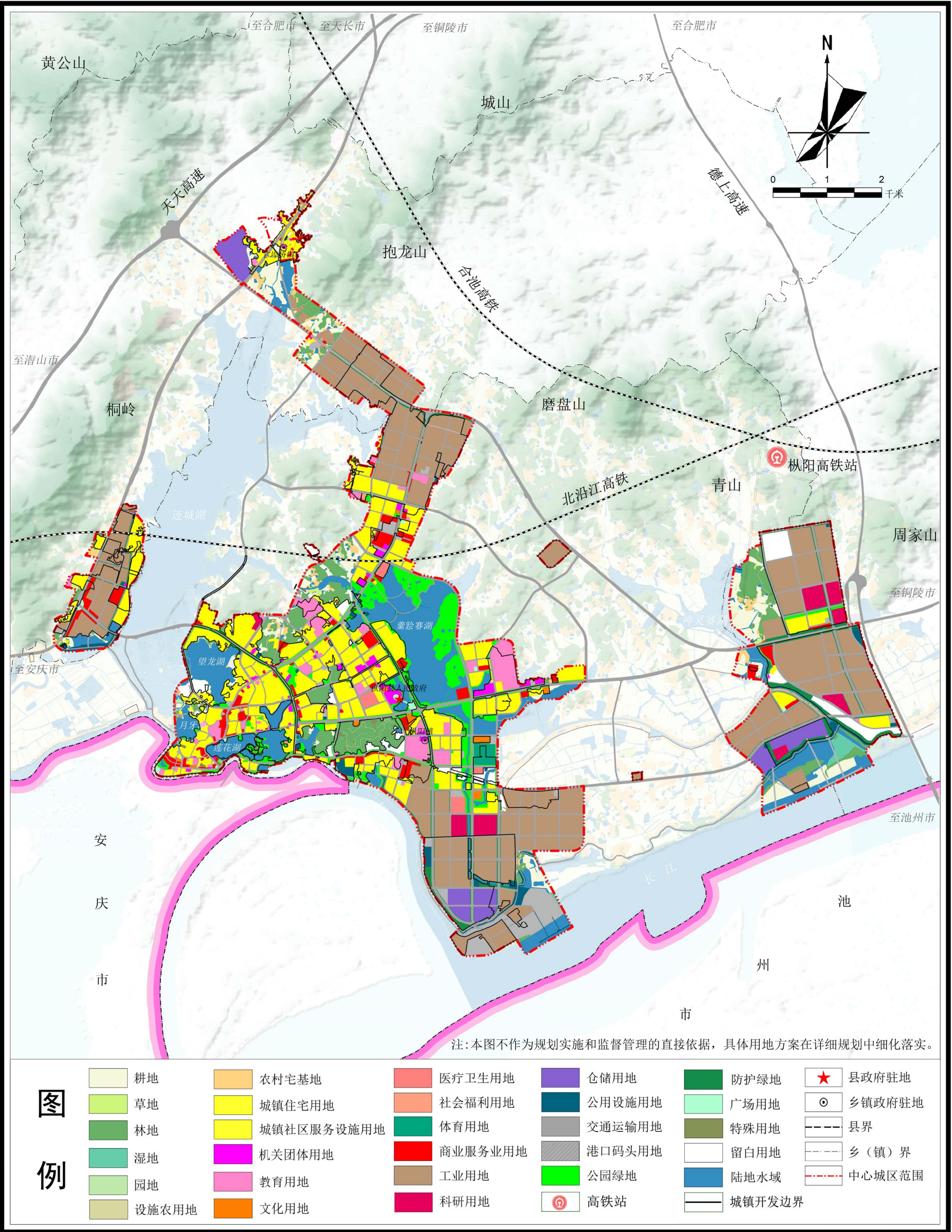
枞阳县国土空间总体规划（2021-2035年）

25县域生态修复和综合整治规划图



枞阳县国土空间总体规划（2021-2035年）

33中心城区用地布局规划图



枞阳县国土空间总体规划（2021-2035年）

39 中心城区道路交通规划图

